

HS'BI

Hochschule
Bielefeld
University of
Applied Sciences
and Arts



Einführung in die Hochschulbibliothek

Herzlich willkommen!

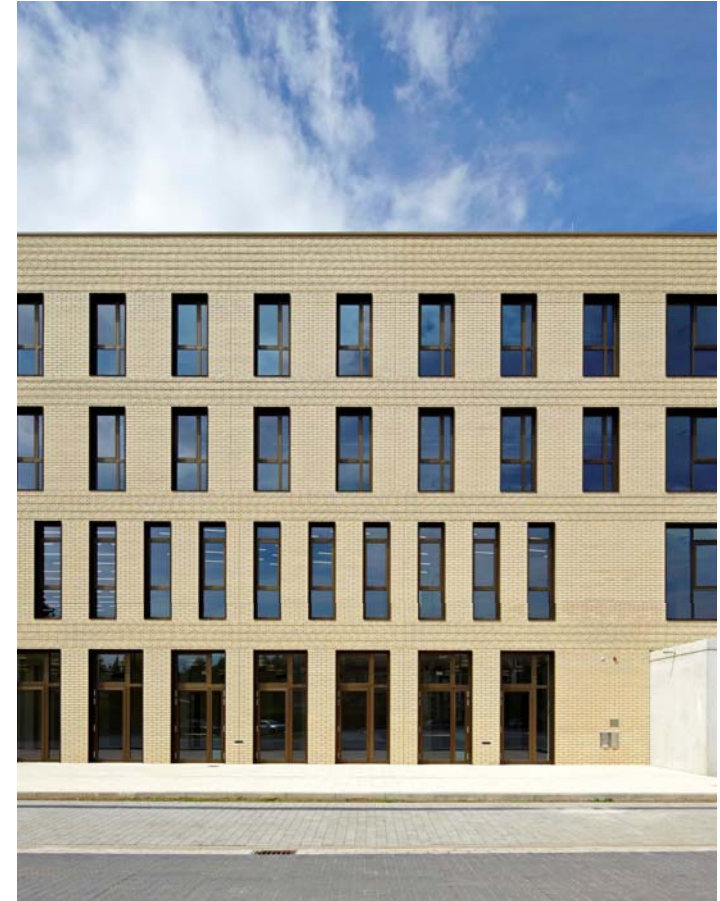
www.hsbi.de/bib



Campus Bielefeld



Lampingstraße (Bielefeld)



Campus Minden

BIBLIOTHEKSSERVICES AM CAMPUS GÜTERSLOH



Get it in GT



Gruppenlernräume



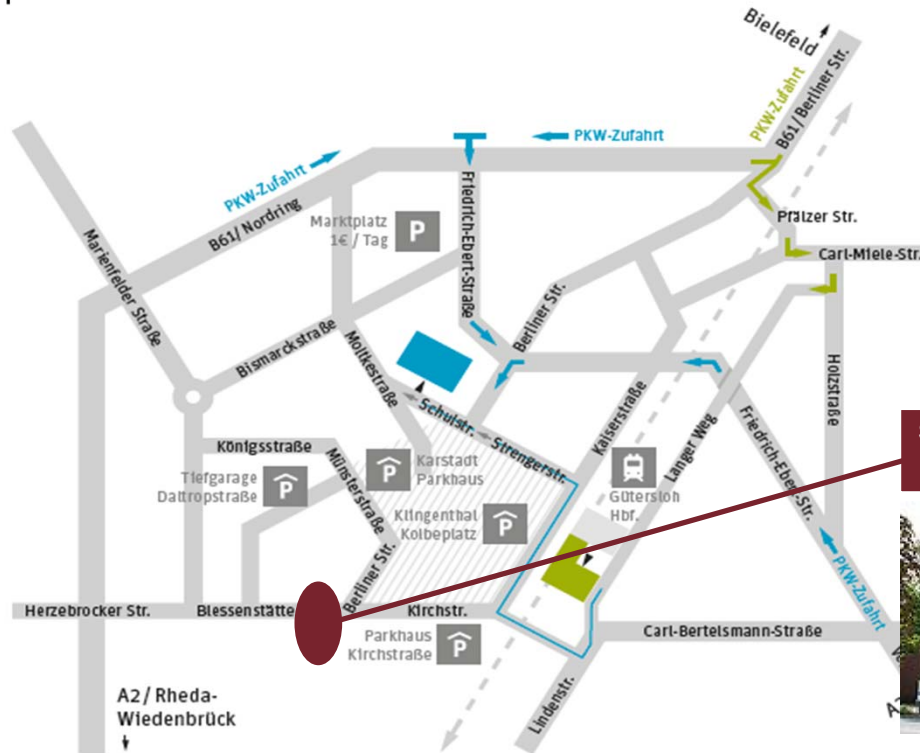
Online-Plattformen & E-Ressourcen



Online-Workshops



KOOPERATION MIT DER STADTBIBLIOTHEK



- Zeichenerklärung**
- Bahnschienen
 - ← Einbahnstraße
 - /// Fußgängerzone
 - Fußweg

- Adressen**
- FH Bielefeld
Campus Gütersloh
Schulstraße 10
33330 Gütersloh
 - FH Bielefeld
Campus Gütersloh
Gleis 13
Langer Weg 9a
33332 Gütersloh

**Stadtbibliothek Gütersloh
Blessenstätte 1**





KOOPERATION MIT DER STADTBIBLIOTHEK



🕒 Heute geöffnet 11-19 Uhr

Mediensuche



Leserkonto Login 👤

Für Sie +

So geht's

Digitales

Veranstaltungen

Mediensuche +

Service von A-Z

Über uns +



Öffnungszeiten

Dienstag – Freitag: 11-19 Uhr

Samstag: 10-15 Uhr

Sonntag – Montag: geschlossen

Aktuelles

Stand: 08.03.2024



GET IT IN GT – BÜCHER ÜBER DIE STADTBIBLIOTHEK AUSLEIHEN

- I **Voraussetzung:** Anmeldung in der Stadtbibliothek Gütersloh
- I Anmeldeformular, Lichtbildausweis & CampusCard / anderer Nachweis
- I Per Mail einsenden / vorbei gehen – ehe Bücher bestellt werden
- I Keine Jahresgebühr! Bereits von der HSBI für Sie bezahlt
- I Reguläre Services der Stadtbibliothek sind ebenfalls nutzbar



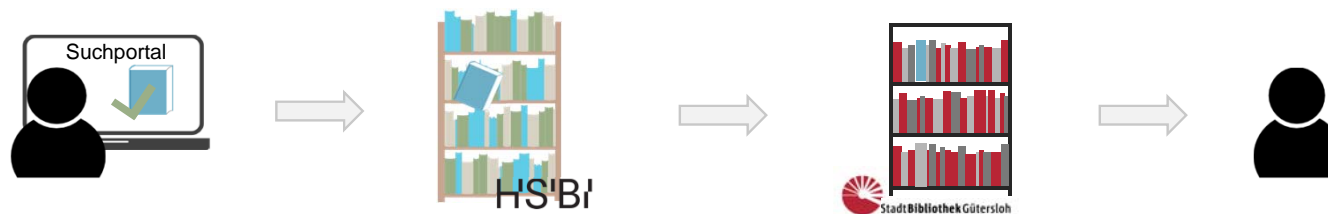
Anmeldung





GET IT IN GT

– BÜCHER ÜBER DIE STADTBIBLIOTHEK AUSLEIHEN



- Auswahl und Bestellung bzw. Vormerkung der Bücher erfolgt über die Recherchemöglichkeiten der Hochschulbibliothek
- Dienstags und donnerstags Transport der Bücher
- Ausleihfristen, Verlängerungen, Säumnisgebühren und Rückgabe werden mit der Stadtbibliothek Gütersloh abgewickelt
- Weitere Infos: <https://www.hsbi.de/bib/quetersloh>



GRUPPENLERNRÄUME IN DER STADTBIBLIOTHEK

- I 2 Räume
- I Präsenzliteratur
- I Digitale Tafel, Whiteboard
- I Zubehör beim Bibliothekspersonal entleihbar





Bücher



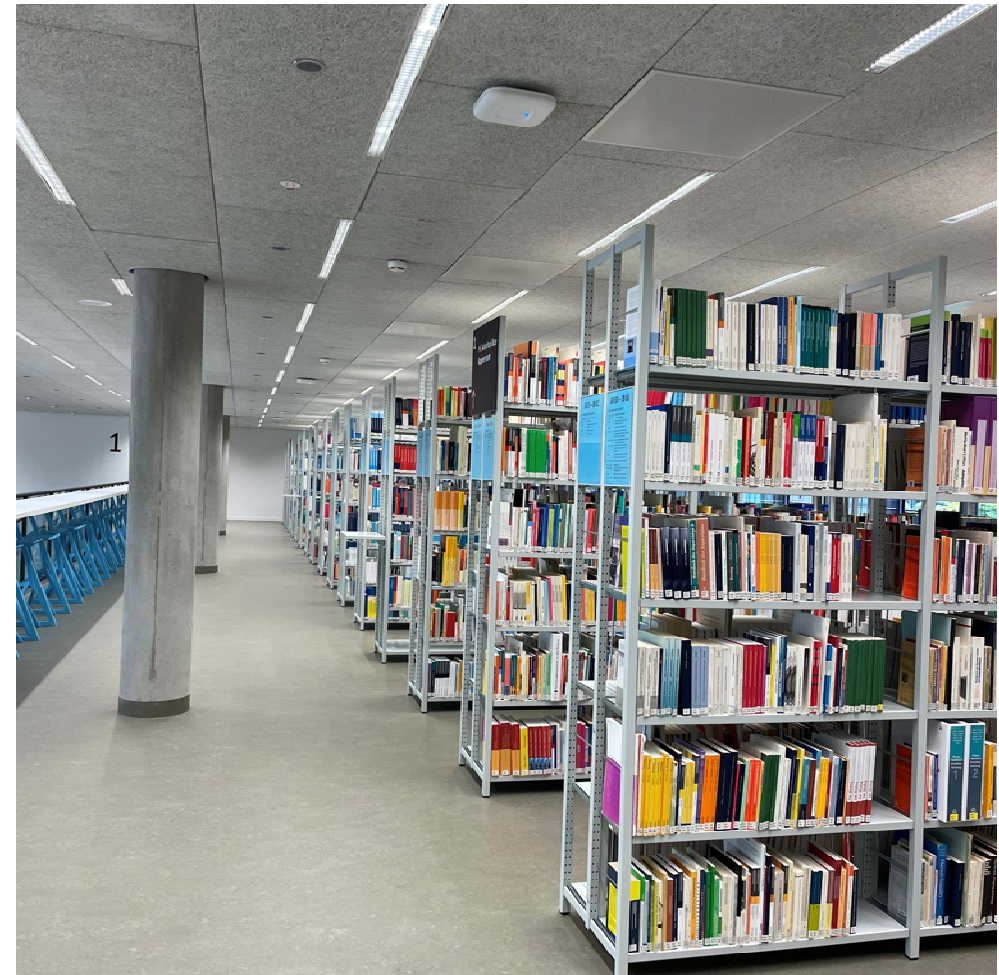
Zeitschriften, Zeitungen



Elektronische Medien

SIE SUCHEN EIN BUCH

Norbert Franck:
Fit fürs Studium



SCHNELLZUGRIFF ✕

- Hochschulbibliothek
- ILIAS
- IT-Services
- LSF/CAT
- Personenverzeichnis
- Studierendenservice
- Vorlesungsverzeichnis
- Webmail
- Zentrale Studienberatung



KUNSTSTOFFFORSCHUNG

High-Tech im „Schneckentempo“

[Mehr](#)



Hochschulbibliothek

[Digitales Lernen](#)

[Digitale Lehre](#)

[Lernzentrum](#)

[Open Access und Publizieren](#)

[Personen und Projekte](#)

[Standorte](#)

[E-Learning-Konferenz](#)

KONTAKT

Hochschulbibliothek Campus Bielefeld

+49.521.106-70701

bib.info@hsbi.de

Hochschulbibliothek

Wissen auf meiner Seite

Franck fit Studium



[Erweiterte Suche](#)



Datenbanken



Beratung



Workshops



Open Access

Wie man was findet

[Mein Bibliothekskonto](#)

[Elektronische Angebote](#)

[Fernleihe](#)

[Anschaffungsvorschlag](#)

[Video-Tutorials](#)

Was wir bieten

[Öffnungszeiten](#)

[Gütersloh: Get it in GT](#)

[Hochschulbibliothek A-Z](#)

[Für Externe](#)

[Für Menschen mit Behinderung](#)

VERANSTALTUNGEN

21 **Excel Kompakt (Blockkurs: Grundlagen + Aufbau) – online**

MÄR

Do., 21.03. – Fr., 22.03.2024

[Mehr](#)

21 **Besser sichtbar: Publikationsserver der HSBI – online**

MÄR

Do., 21.03.2024, 11:00 – 11:45 Uhr

[Mehr](#)

28 **Haus-/Abschlussarbeiten formatieren in Word – online**

MÄR

Do., 28.03.2024, 09:30 – 11:00 Uhr

[Mehr](#)

02 **f4transkript/f4analyse – online**

APR



Bibliothekskatalog 3

Artikel und mehr 62.201

Franck fit fürs Studium

✕ 🔍 Suchen


▾ Mehr Suchfelder

3 Treffer


Sortierung: [↑](#) Neueste zuerst ▾

Erscheinungszeitraum




1  **Fit fürs Studium: erfolgreich reden, lesen, schreiben**
Norbert Franck
11., vollständig aktualisierte und erweiterte Auflage. - Weinheim ; Basel: Beltz Juventa, 2024
Ratgeber, Monographie, Gedruckte Ressource

Verfügbar ☆ ↗ " "

2  **Fit fürs Studium: erfolgreich reden, lesen, schreiben**
Norbert Franck
Orig.-Ausg., 10., aktualisierte Aufl. - München: Dt. Taschenbuch-Verl, 2011
Monographie, Gedruckte Ressource

Verfügbar ☆ ↗ " "

3  **Fit fürs Studium: erfolgreich reden, lesen, schreiben**
Norbert Franck
Orig.-Ausg., 7. Aufl. - München: Dt. Taschenbuch-Verl, 2004
Monographie, Gedruckte Ressource

Verfügbar ☆ ↗ " "

Zugang

Lokale Bestände 3

Form

Gedruckte Ressource 3

Schlagwort

Studium 3

Wissenschaftliches Arbeiten 3

< Vorheriger Treffer

Nächster Treffer >

Abmelden

Fit fürs Studium: erfolgreich reden, lesen, schreiben

Norbert Franck

11., vollständig aktualisierte und erweiterte Auflage. - Weinheim ; Basel: Beltz Juventa, 2024

Ratgeber, Monographie, Gedruckte Ressource - 210 Seiten : Diagramme ; 23 cm x 15 cm

☆ merken



**ALC
Fran**

Bestand / Besitz

Status	Bibliothek	Standort	Signatur	Mediennummer
Verfügbar	Lampingstraße	Freihand	ALC Fran	240650
Verfügbar	Campus Minden	Freihand	ALC Fran	240228
Präsenznutzung	Campus Bielefeld	Semesterapparate	Soz: Techniken wissenschaftlichen Arbeitens	240168
Entliehen - Rückgabe vorauss. bis Mo., 8. Apr. 2024	Campus Bielefeld	Freihand Ebene +1	ALC Fran	240169

Abholort wählen

bestellen

Inhaltsbeschreibung

Norbert Franck vermittelt das Know-how, auf das es im Studium ankommt: gezielt lesen, klar strukturiert und verständlich schreiben, Wissen gekonnt präsentieren und in Diskussionen vertreten. Die anwendungsorientierten Erläuterungen und Tipps sind eine Soforthilfe für Studienanfänger*innen und alle, die im Studium zügig vorankommen wollen. Das Buch macht fit fürs Studium und Lust auf Wissenschaft. Francks Buch bietet, was den meisten akademischen Arbeiten fehlt: Es ist übersichtlich, präzise und gut geschrieben. (Der Spiegel) (via...)

◀ Vorheriger Treffer

Nächster Treffer ▶

Fit fürs Studium: erfolgreich reden, lesen, schreiben

Norbert Franck

11., vollständig aktualisierte und erweiterte Auflage. - Weinheim ; Basel: Beltz Juventa, 2024

☒ Ratgeber, Monographie, Gedruckte Ressource - 210 Seiten : Diagramme ; 23 cm x 15 cm

☆ merken



buchhandel.de

Bestand / Besitz

Status	Bibliothek	Standort	Signatur	Mediennummer
Verfügbar	Lampingstraße	Freihand	ALC Fran	240650
Verfügbar	Campus Minden	Freihand	ALC Fran	240228
Präsenznutzung	Campus Bielefeld	Semesterapparate	Soz: Techniken wissenschaftlichen Arbeitens	240168
Entliehen - Rückgabe vorauss. bis Mo., 8. Apr. 2024	Campus Bielefeld	Freihand Ebene +1	ALC Fran	240169

Campus Gütersloh

bestellen

Inhaltsbeschreibung

Norbert Franck vermittelt das Know-how, auf das es im Studium ankommt: gezielt lesen, klar strukturiert und verständlich schreiben, Wissen gekonnt präsentieren und in Diskussionen vertreten. Die anwendungsorientierten Erläuterungen und Tipps sind eine Soforthilfe für Studienanfänger*innen und alle, die im Studium zügig vorankommen wollen. Das Buch macht fit fürs Studium und Lust auf Wissenschaft. Francks Buch bietet, was den meisten akademischen Arbeiten fehlt: Es ist übersichtlich, präzise und gut geschrieben. (Der Spiegel) (via



Abmelden

2005 2025

2024

3

3

3

3

Bibliothekskatalog 23 Artikel und mehr 3.162

thommen betriebswirtschaftslehre ✕ 🔍 Suchen

▾ Mehr Suchfelder

Nutzung der E-Books außerhalb der HSBI, über VPN-Client!

23 Treffer

⏪ < 1 2

- 1**  Allgemeine Betriebswirtschaftslehre: Umfassende Einführung aus managementorientierter Sicht von Jean-Paul Thommen, Ann-Kristin Achleitner, Dirk Ulrich Gilbert, Dirk Hachmeister, Svenja Jarchow, Gernot Kaiser
10th ed. 2023. - Wiesbaden: Springer Fachmedien Wiesbaden, Imprint: Springer Gabler, 2023
🌐 Online 📄 Monographie, Elektronische Ressource
Zugriff: [Springer Wirtschaftswissenschaften 2023 \(ZDB-2-SWI\) \(Volltext\)](#) 
- 2**  Allgemeine Betriebswirtschaftslehre Arbeitsbuch: Repetitionsfragen - Aufgaben - Lösungen von Jean-Paul Thommen, Ann-Kristin Achleitner, Dirk Ulrich Gilbert, Dirk Hachmeister, Svenja Jarchow, Gernot Kaiser
9th ed. 2022. - Wiesbaden: Springer Fachmedien Wiesbaden, Imprint: Springer Gabler, 2022
🌐 Online 📄 Monographie, Elektronische Ressource
Zugriff: [Springer Wirtschaftswissenschaften 2022 \(ZDB-2-SWI\) \(Volltext\)](#) +1 
- 3**  Allgemeine Betriebswirtschaftslehre: Umfassende Einführung aus managementorientierter Sicht von Jean-Paul Thommen, Ann-Kristin Achleitner, Dirk Ulrich Gilbert, Dirk Hachmeister, Svenja Jarchow, Gernot Kaiser
9th ed. 2020. - Wiesbaden: Springer Fachmedien Wiesbaden, Imprint: Springer Gabler, 2020
🌐 Online 📄 Monographie, Lehrbuch, Elektronische Ressource

Erscheinungszeitraum



Zugang

Online-Ressourcen **15**
Lokale Bestände **8**

Form

Elektronische Ressource **15**
Gedruckte Ressource **8**

Schlagwort

Betriebswirtschaftslehre **11**
Betriebswirtschaft **7**
Business **6**
Management science **5**

Advertisement

Management System Engineering

Browse all published articles to date



Read now

springer.com

SPRINGER LINK

Log in

Find a journal

Publish with us

Track your research

Search

Cart



Textbook | © 2023

Allgemeine Betriebswirtschaftslehre

Umfassende Einführung aus managementorientierter Sicht

Home > Textbook

Authors: [Jean-Paul Thommen](#), [Ann-Kristin Achleitner](#), [Dirk Ulrich Gilbert](#), [Dirk Hachmeister](#), [Svenj Jarchow](#), [Gernot Kaiser](#)

Standardwerk für Studium und Beruf jetzt in 10. Auflage

Umfangreiche Liste von Fachbegriffen zum Nachschlagen

Ansprechend gestaltetes Layout erleichtert das Lesen

227k Accesses

Download book PDF



Download book EPUB



Buy it now

> Hardcover Book

EUR 59.99

Tax calculation will be finalised at checkout



ONLINE-PLATTFORMEN UND E-RESSOURCEN



Datenbanken

<https://fhb-bielefeld.digibib.net/eres>



E-Ressourcen

<https://www.hsbi.de/bib/eangebote>



ILIAS-Kurs

<https://t1p.de/bib-iliias>

O'REILLY®

O'Reilly

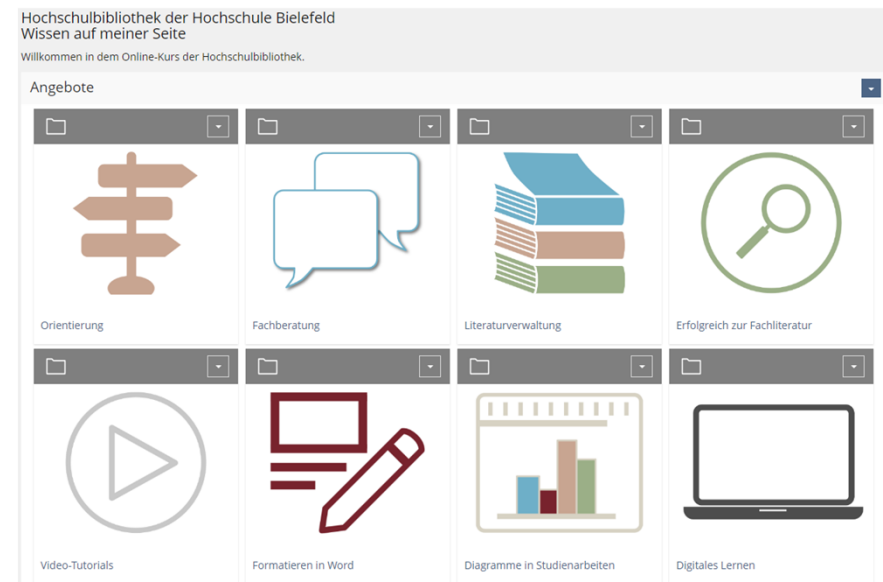
<https://www.oreilly.com/library-access/>



ILIAS-KURS DER HOCHSCHULBIBLIOTHEK

- | Video – Tutorials zur Recherche
- | Selbstlernkurs zur Recherche
- | Tipps zum Digitalen Lernen
- | Tipps zum Formatieren in Word
- | Tipps zur Literaturverwaltung

- | Und vieles mehr





Hochschulbibliothek

[Digitales Lernen](#)

[Digitale Lehre](#)

[Lernzentrum](#)

[Open Access und Publizieren](#)

[Personen und Projekte](#)

[Standorte](#)

[E-Learning-Konferenz](#)

KONTAKT

Hochschulbibliothek Campus Bielefeld

+49.521.106-70701

bib.info@hsbi.de

Hochschulbibliothek

Wissen auf meiner Seite

Suchbegriffe eingeben / Library Search



[Erweiterte Suche](#)



Datenbanken



Beratung



Workshops



Open Access

Wie man was findet

[Mein Bibliothekskonto](#)

[Elektronische Angebote](#)

[Fernleihe](#)

[Anschaffungsvorschlag](#)

[Video-Tutorials](#)



Was wir bieten

[Öffnungszeiten](#)

[Gütersloh: Get it in GT](#)

[Hochschulbibliothek A-Z](#)

[Für Externe](#)

[Für Menschen mit Behinderung](#)

VERANSTALTUNGEN

21 **Excel Kompakt (Blockkurs: Grundlagen + Aufbau) – online**

MÄR

Do., 21.03. – Fr., 22.03.2024

[Mehr](#)

21 **Besser sichtbar: Publikationsserver der HSBI – online**

MÄR

Do., 21.03.2024, 11:00 – 11:45 Uhr

[Mehr](#)

28 **Haus-/Abschlussarbeiten formatieren in Word – online**

MÄR

Do., 28.03.2024, 09:30 – 11:00 Uhr

[Mehr](#)

02 **f4transkript/f4analyse – online**

APR



ONLINE-WORKSHOPS



Literaturverwaltung

<https://www.hsbi.de/bib/workshops/literaturverwaltung>



Word

<https://www.hsbi.de/bib/workshops/word>



LernzentrumPLUS

<https://www.hsbi.de/bib/workshops/lernzentrumplus>



Literaturrecherche

<https://www.hsbi.de/bib/workshops/fachliteratur>



(ONLINE-)WORKSHOPS

- I Termine werden auf der Seite der Hochschulbibliothek angezeigt oder über den Veranstaltungskalender (Filter: Hochschulbibliothek als Anbieter) <https://www.hsbi.de/veranstaltungen>
- I auf Anfrage (ab 5 Teilnehmenden):
Rechercheschulung, Literaturverwaltung (Citavi oder Zotero) und Word
bib.info@hsbi.de



ANGEBOTE DER SCHREIBWERKSTATT (ANGEBOT DES FACHBEREICHS UND DER ZENTRALEN STUDIENANGEBOTE)



virtueller und physischer Schreibraum

https://www.hsbi.de/elearning/goto.php?target=crs_148131&client_id=FH-Bielefeld



wissenschaftliches Schreiben und ChatGPT

<https://www.hsbi.de/studium/erfolgreich-durchstudium/wissenschaftliches-arbeiten-und-ki-chatgpt-stable-diffusion-co>

ARGUMENTE FÜR EINEN BIBLIOTHEKS BESUCH AM CAMPUS BIELEFELD

- l Lange Öffnungszeiten
z.B. in der Vorlesungszeit:
 - l Mo - Fr: 08:30 – 21:45 Uhr
 - l Sa: 10:00 – 19:45 Uhr
- l für Bibliothek und Lernräume



ARGUMENTE FÜR EINEN BIBLIOTHEKS BESUCH AM CAMPUS BIELEFELD

- I „Stöbern am Regal“
- I Persönliche Beratung und
Rechercheunterstützung (ohne
Vor Anmeldung)
- I Ausleihe für den gesamten
Bearbeitungszeitraum der Abschlussarbeit
- I Teilnahme an Präsenzworkshops
- I Lernplätze



BERATUNGSANGEBOTE



Beratungsplatz (Campus Bielefeld)

Mo. - Fr.: 10:30 - 14:30 Uhr

Sa: 10:00 – 14:00 Uhr



WhatsApp

Mo. - Fr.: 10:30 - 14:30 Uhr

+49.521.106-70702



Fachberatung Gütersloh

Wiebke Assenmacher

wiebke.assenmacher@hsbi.de



Mail

bib.info@hsbi.de

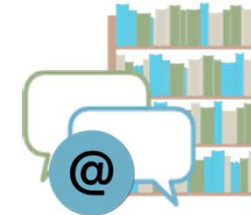
WIR SIND FÜR DICH DA!



**I Hochschulbibliothek
am Campus Bielefeld**
Interaktion 1
33619 Bielefeld
+49.521.106.70701
bib.info@hsbi.de



**I Hochschulbibliothek
am Campus Minden**
Artilleriestraße 9
32427 Minden
+49.571.8385.106
bib.minden@hsbi.de



**I Hochschulbibliothek
in der Lampingstraße**
Lampingstr. 3
33615 Bielefeld
+49.521.106.7643
bib.lampingstrasse@hsbi.de



I aktuelle Öffnungszeiten
<https://www.hsbi.de/bib/standorte>

HS'BI

Hochschule
Bielefeld
University of
Applied Sciences
and Arts



Vielen Dank für
Ihre Aufmerksamkeit!