

International Business Management

Master

BWL-MASTERKONZEPT AN DER HOCHSCHULE BIELEFELD

Die Anforderungen an Absolvent*innen eines betriebswirtschaftlichen Studiums sind in den letzten Jahren in der sich zunehmend dynamischer entwickelnden Wirtschaftspraxis kontinuierlich gestiegen. Herausragende Persönlichkeiten mit vertieftem Wissen in Spezialgebieten der Ökonomie sowie umfassenden Fremdsprachenkenntnissen und außerfachlichen Kompetenzen sind gefragt, um Vorgänge und Probleme in der sich zielgerichtet analysieren und lösen zu können.

Ein viersemestriges Masterstudium der Betriebswirtschaftslehre an der Hochschule Bielefeld qualifiziert Sie umfassend für diese komplexen Herausforderungen. Sie erwerben Fähigkeiten, welche die Arbeitgeber heute von Ihnen erwarten: Fachwissen und eine hohe Motivation zur flexiblen Auseinandersetzung mit fachübergreifenden Inhalten, eine starke Praxis- und Umsetzungsorientierung, Mehrsprachigkeit, Führungs-, Team- und Integrationsfähigkeit.

Die Hochschule Bielefeld bietet vor diesem Hintergrund sechs spezialisierte Masterstudiengänge in Vollzeit an. Sämtliche Studiengänge sind miteinander verbunden durch ein in Teilbereichen sorgsam ausgewähltes gemeinsames Modulangebot. Dies ermöglicht die Behandlung von fachspezifischen Themenstellungen in kleinen Gruppen mit einem hohen Interaktionsgrad und fördert gleichzeitig den interdisziplinären Gedankenaustausch in größeren Gruppen mit Teilnehmer*innen verschiedener Fachhintergründe.

Weitere BWL-Master der Hochschule Bielefeld

- Produktions- und Logistikmanagement
- Marketing und Sales
- Personalmanagement und Organisation
- Controlling Finance Accounting
- Steuern und Unternehmensprüfung



STUDIENZIELE

Als Absolvent*in des Masterstudiengangs International Business Management verfügen Sie über Handlungskompetenz, in der internationalisierten und globalisierten Wirtschaftswelt, die sich aus den folgenden Kompetenzfeldern zusammensetzt:

– Fachliche Kompetenz

Sie verfügen über ein breites und kritisches Verständnis auf dem aktuellen Stand des Wissens und im Bereich des internationalen General Managements, um unternehmerische Handlungsalternativen zu bewerten und konkrete Lösungsvorschläge für praktische Probleme im internationalen Kontext zu erarbeiten, umzusetzen und zu evaluieren. Damit wird der Anforderung der Wirtschaft Rechnung getragen, dass auf Managementebene zum einen Spezialistenwissen erforderlich ist, aber auch ein breites Verständnis für internationale betriebswirtschaftliche Zusammenhänge gegeben sein muss.

– Methodische Kompetenz

Sie wenden Ihr Wissen mit Hilfe moderner medialer und digitaler Techniken, Instrumente und wissenschaftlicher Methoden auf bekannte und neue Situationen im Kontext des internationalen General Managements praxisnah an. Dabei berücksichtigen Sie auch fachübergreifende, gesellschaftliche und ethische Aspekte. Beispielsweise können Sie nach Abschluss des Studiums komplexe internationale Projekte organisieren und dabei sowohl eine leitende als auch eine beratende Position einnehmen. Sie sind ferner in der Lage, evidenzbasierte Entscheidungen auf Basis eigener Datenanalysen zu treffen.

– Soziale Kompetenz

Sie verstehen und praktizieren effiziente Formen der Kommunikation in internationalen Gruppen, verfügen über interkulturelle Kompetenz, sind empathisch und teamfähig, können gruppendynamische Entwicklungsprozesse gestalten und Konflikte managen. Sie sind fähig, argumentativ zu überzeugen, Aufgaben zu delegieren und Teammitglieder zielorientiert in Problemlösungen und bei Entscheidungen einzubinden.

AUFBAU / INHALT

1. Semester

- Entrepreneurship and Market Dynamics
- Corporate Learning and Innovation
- Legal Aspects of International Business
- International Financial Reporting Standards
- Quantitative Research Methods

2. Semester

- Auslandssemester: Die Studierenden können Module aus dem Angebot unserer Partnerhochschulen auswählen

3. Semester

- Consumer Marketing
- Corporate Financial Management
- Digital Business
- Supply Chain Management
- International Cases

4. Semester

- Master-Thesis

Das Studienangebot ist vollständig englischsprachig.

BERUFSFELDER

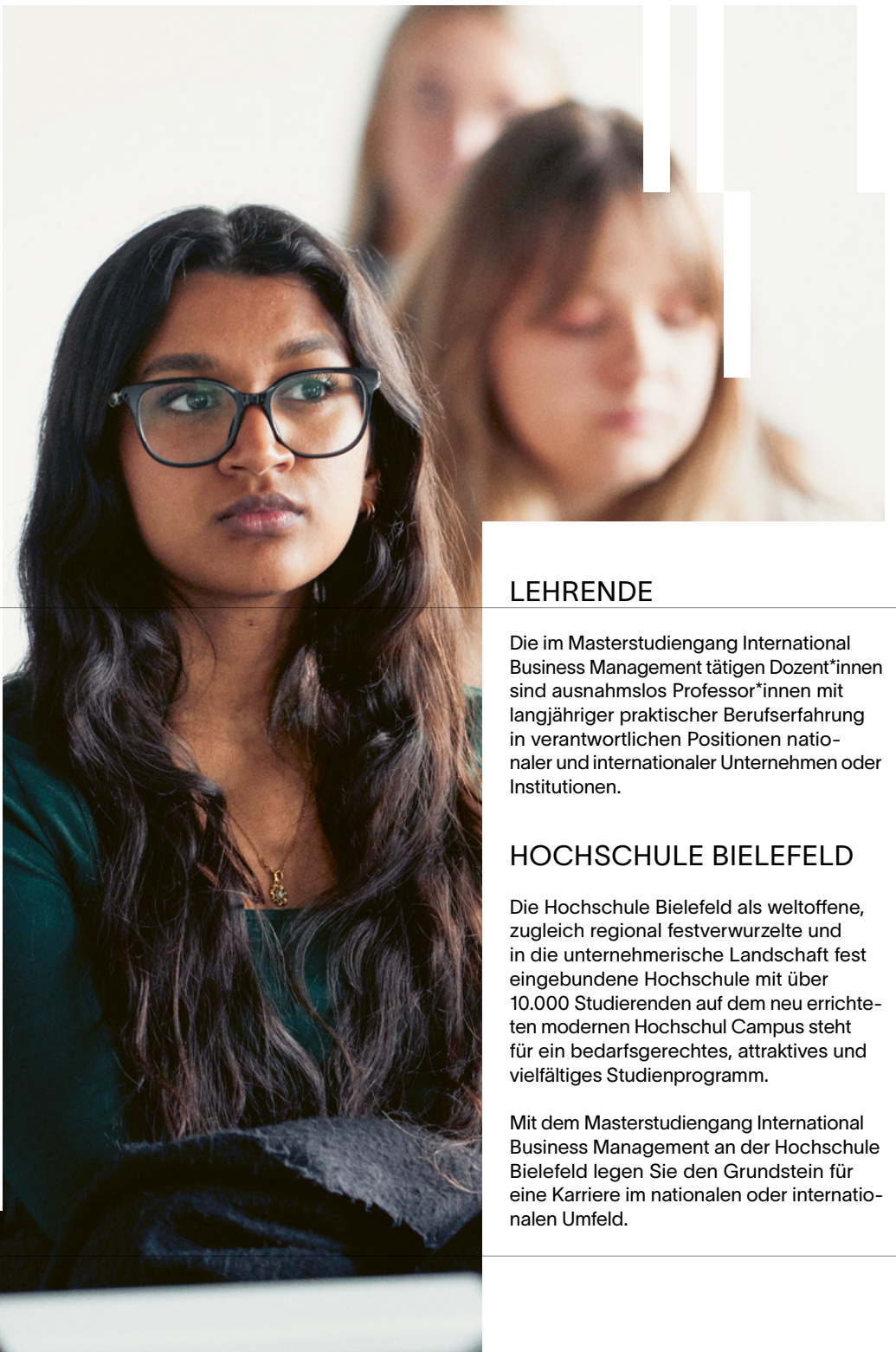
Der Studiengang kombiniert eine wissenschaftliche Ausbildung und eine Anwendungsorientierung, die die Studierenden für führungsbezogene Tätigkeiten in international agierenden Unternehmen und Organisationen befähigen. Auf Basis aktueller Inhalte und Problemstellungen von Unternehmen und Organisationen resultiert eine besonders ausgeprägte Berufsbefähigung.

Der erfolgreiche Abschluss des Masterstudiengangs International Business Management eröffnet Ihnen die Chance zur Übernahme attraktiver, verantwortungsvoller Fach- und Führungspositionen in Industrie- und Dienstleistungsunternehmen unterschiedlichster Branchen und Größen sowie in öffentlichen Institutionen auf internationaler Ebene. Auch für die Unternehmensgründung oder einer freien Berufstätigkeit, z. B. als selbstständige*r Unternehmensberater*in, erhalten Sie das nötige Rüstzeug.

AUSLANDSSEMESTER / DOPPELABSCHLUSS

In diesem Studiengang ist ein Auslandssemester verpflichtend. Den Studierenden werden ausgewählte, attraktive Partnerhochschulen vorgeschlagen, wobei garantiert wird, dass keine Studiengebühren gezahlt werden müssen.

Optional haben Studierende die Möglichkeit, Doppelabschlüsse bei unseren Partnerhochschulen in der Türkei, Italien oder der Tschechischen Republik zu erwerben. Damit ist auch die Möglichkeit gegeben, ein Promotionsstudium an diesen Universitäten anzuschließen.



LEHRENDE

Die im Masterstudiengang International Business Management tätigen Dozent*innen sind ausnahmslos Professor*innen mit langjähriger praktischer Berufserfahrung in verantwortlichen Positionen nationaler und internationaler Unternehmen oder Institutionen.

HOCHSCHULE BIELEFELD

Die Hochschule Bielefeld als weltoffene, zugleich regional festverwurzelte und in die unternehmerische Landschaft fest eingebundene Hochschule mit über 10.000 Studierenden auf dem neu errichteten modernen Hochschul Campus steht für ein bedarfsgerechtes, attraktives und vielfältiges Studienprogramm.

Mit dem Masterstudiengang International Business Management an der Hochschule Bielefeld legen Sie den Grundstein für eine Karriere im nationalen oder internationalen Umfeld.

FAKTEN

Zugangsvoraussetzungen

Abgeschlossenes wirtschaftswissenschaftliches Bachelorstudium oder ein abgeschlossener wirtschaftswissenschaftlich kombinierter Bachelorstudiengang mit mindestens der Gesamtnote 2,5 sowie

- mindestens 30 ECTS aus englischsprachigen Bachelor-Modulprüfungen mit Bezug zur Betriebswirtschaftslehre (ohne Praxismodule und Bachelorarbeit),

- oder die Bachelorarbeit muss mit einschlägiger internationaler Fragestellung aus der Betriebswirtschaftslehre befasst auf Englisch sein,
- bei einer ausländischen Hochschulzugangsberechtigung müssen zusätzlich ausreichende Deutschkenntnisse mindestens entsprechend dem Niveau A2 des Gemeinsamen Europäischen Referenzrahmens für Sprachen nachgewiesen werden (Vorlage eines Zertifikats oder Bestehen eines schriftlichen Sprachkompetenztests),

- zudem ist das Sprachniveau Englisch B2 wünschenswert,
- ggf. ausstehende Leistungen aus dem Bachelorstudium im Umfang von maximal 15 ECTS (Bachelorzeugnis und Urkunde sind bis zum 30. November nachzureichen).

Studiendauer
4 Semester (120 credit points)

Studienabschluss
Master of Arts (M. A.)

Bewerbung / Studienbeginn

Das Studium beginnt immer zum Wintersemester. Die Bewerbung läuft von Anfang Juni bis zum 15. Juli.

Die Bewerbung erfolgt online

➔ www.hsbi.de/studium/bewerbung

Studienort

Hochschule Bielefeld
Fachbereich Wirtschaft
Interaktion 1, 33619 Bielefeld
➔ www.hsbi.de/wirtschaft

KONTAKT

Hochschule Bielefeld
Interaktion 1, 33619 Bielefeld

Allgemeine Fragen zum Studium

Zentrale Studienberatung
Telefon +49 521.106-7758
➔ zsb@hsbi.de
➔ www.hsbi.de/zsb

Fragen zur Bewerbung / Zulassung

Studierendenservice
– Jolanta Stolarczyk
Telefon +49 521.106-70985
➔ jolanta.stolarczyk@hsbi.de
➔ www.hsbi.de/studierendenservice

