

International Studies in Management (ISM)

Bachelor

STUDIENZIELE

Der Bachelorstudiengang International Studies in Management (ISM) bereitet Sie auf eine berufliche Tätigkeit mit stark internationalem Charakter vor. Sie erwerben betriebswirtschaftliche Fachkenntnisse, die auf den internationalen Markt ausgerichtet sind. Die Praxisorientierung dieses Studiengangs ermöglicht es Ihnen, wissenschaftliche Methoden auf konkrete Problemstellungen anzuwenden. Dabei erwerben Sie zugleich Kompetenzen in Teamarbeit, Kommunikation, Projektmanagement und Präsentation. Studieren in kleinen Lerngruppen ist ein wesentliches Merkmal dieses Studiengangs. Wir legen Wert auf individuelle Profilbildung und begleiten Sie persönlich durch Ihr Studium. Sie werden durch ein ISM-Team von Studiengangsleitung und Lehrenden betreut und beraten.



BERUFSFELDER

Absolvent*innen des Bachelorstudiengangs sind ausgebildet für anspruchsvolle Management- und Fachaufgaben in international arbeitenden Unternehmen und Organisationen. Sie sind motiviert, international erfahren und kommunikationsstark. Ihre Arbeitsfelder finden Sie im Vertrieb, Marketing, Finanz- und Rechnungswesen, Controlling, Organisation und Datenverarbeitung, Personal-, Sozial- und Ausbildungswesen, Wirtschaftsprüfung und Steuerberatung.

AUFBAU / INHALT

1. Semester

- Grundlagen der BWL
- Mathematik für Ökonomen
- Externes Rechnungswesen
- Grundlagen der Wirtschaftsinformatik
- 1. Wahlpflichtmodul
Schwerpunktsprache

2. Semester

- Managerial Finance
- Economics
- Managerial Accounting
- Managerial Statistics
- 2. Wahlpflichtmodul
Schwerpunktsprache

3. und 4. Semester

Zwei Auslandssemester an einer Partnerhochschule

5. Semester

- International Taxation
- International Human Resource Management and International Business Law
- International Marketing
- International Finance
- 3. Wahlpflichtmodul
Schwerpunktsprache

6. Semester

- Praxisphase
- Bachelor-Thesis

STUDIENVERLAUF

Die ersten zwei Semester werden an der Hochschule Bielefeld absolviert. In dieser Zeit studieren Sie die Grundlagen der Betriebswirtschaftslehre sowie Englisch und Französisch oder Spanisch. Weitere Sprachangebote können extern belegt werden. Im dritten und vierten Semester folgt das einjährige Studium an einer ausländischen Hochschule (vorzugsweise einer Partnerhochschule der Hochschule Bielefeld), das zusammenhängend absolviert werden muss. Grundsätzlich ist das Studium an unseren Partnerhochschulen gebührenfrei. Die Studienprogramme sind mit den Partnerhochschulen abgestimmt und in den Studiengang integriert. Im fünften Semester kehren Sie an die Hochschule Bielefeld zurück. Im sechsten Semester erfolgt eine dreimonatige Praxisphase. Dies sollte erneut im Ausland erfolgen oder mit Auslandsbezug sein. Danach schreiben Sie die Abschlussarbeit.

Mit Beginn des zweiten Semesters ist die Arbeitssprache in den Veranstaltungen an der Hochschule Bielefeld Englisch.



PARTNERHOCHSCHULEN

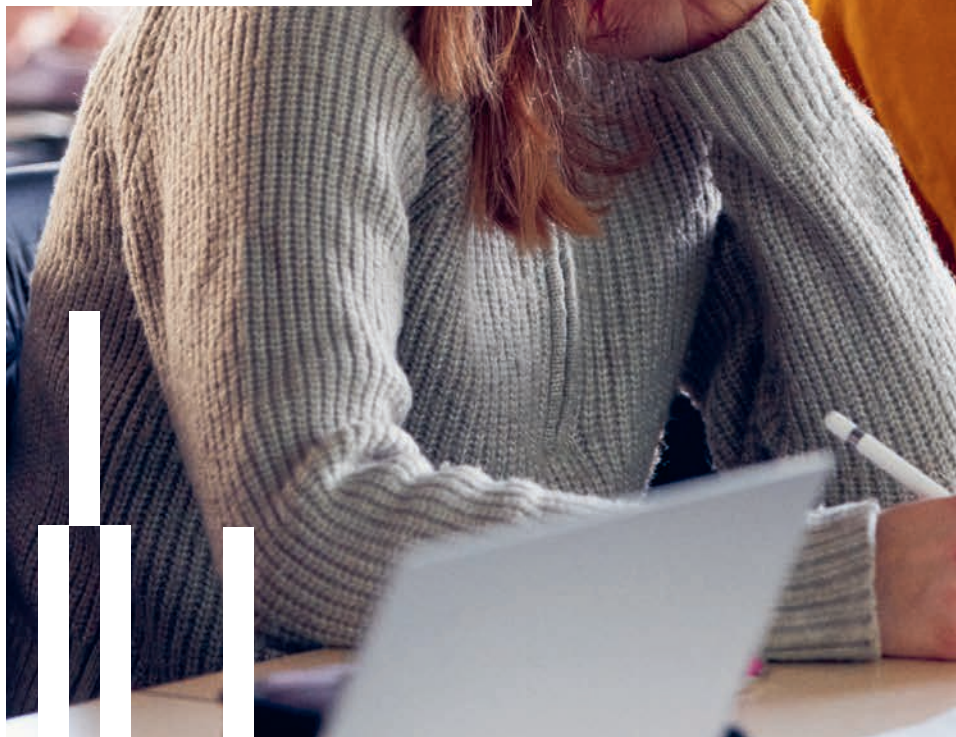
Der Fachbereich Wirtschaft hat weltweit zahlreiche Partnerschaften mit anderen Hochschulen. Eine aktuelle Übersicht der Partnerhochschulen finden Sie hier:

➤ www.hsbi.de/internationales/internationales-profil-hsbi/partnerhochschulen

MÖGLICHKEIT FÜR DOPPELABSCHLÜSSE

Zurzeit gibt es mit zwei Hochschulen jeweils ein Abkommen für einen doppelseitigen Abschluss. Zu diesen Hochschulen haben wir sowohl im wissenschaftlichen als auch im Forschungsbereich besondere Verbindungen, die wir als strategische Partnerschaften ansehen:

- University of Cagliari / Italien (auf Englisch),
- Czech University of Life Sciences, Prague / Tschechien (auf Englisch)



FAKTEN

Zugangsvoraussetzungen

Abitur bzw. Fachhochschulreife oder eine als gleichwertig anerkannte Vorbildung

Fremdsprachliche Vorbildung

- mindestens fünf Schuljahre Englisch und Französisch-/Spanischkenntnisse erwünscht
- oder mindestens drei Schuljahre Französisch und mindestens drei Schuljahre Englisch
- oder mindestens zwei Schuljahre Spanisch und mindestens drei Schuljahre Englisch

Der Sprachnachweis erfolgt in der Regel durch das Schulzeugnis.

Studiendauer

6 Semester (180 credit points)

Studienabschluss

Bachelor of Arts (B.A.)

Bewerbung/Studienbeginn

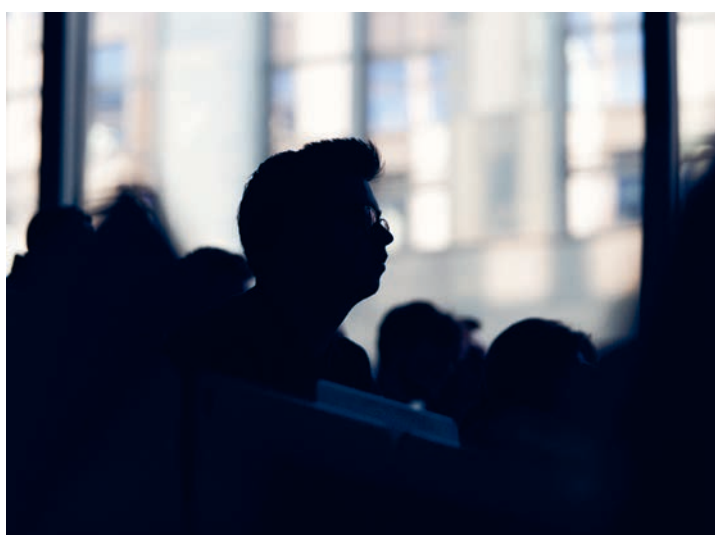
Das Studium beginnt immer zum Wintersemester. Die Bewerbung läuft von Anfang Juni bis zum 15. Juli.

Die Bewerbung erfolgt online

➤ www.hsbi.de/studium/bewerbung

Studienort

Hochschule Bielefeld
Fachbereich Wirtschaft
Interaktion 1, 33619 Bielefeld
➤ www.hsbi.de/wirtschaft



© HSBI, HSK, Dezember 2024 – Fotos: Patrick Pollmeier – Gestaltung: Nathow&Geppert

KONTAKT

Hochschule Bielefeld
Interaktion 1, 33619 Bielefeld

Allgemeine Fragen zum Studium
Zentrale Studienberatung
Telefon +49 521.106-7758
➤ zsb@hsbi.de
➤ www.hsbi.de/zsb

Fragen zur Bewerbung / Zulassung
Studierendenservice
– Jolanta Stolarczyk, M.A.
Telefon +49 521.106-70985
➤ jolanta.stolarczyk@hsbi.de
➤ www.hsbi.de/studierendenservice