

## zdi-Campus – Mädchen testen MINT

### Junge Frauen in MINT-Studium und -Beruf

Trotz überdurchschnittlicher Schulabschlüsse ziehen junge Frauen seltener als junge Männer bei ihrer Studienwahl technische Studiengänge in Betracht – selbst wenn sie Interesse an Technik haben. Die Gründe dafür liegen häufig in fehlenden realistischen Vorstellungen zu Studien- und Berufsanforderungen. Erkenntnisse aus MINT-Projekten belegen aber, dass junge Frauen mit technischem Interesse durch eigene Erfahrungen in ihrem Studien- und Berufswunsch bestärkt werden können.

### zdi-Campus – Mädchen testen MINT

Zur Studien- und Berufsorientierung für junge Frauen bietet die Hochschule Bielefeld am Campus Minden ab dem Wintersemester 2016/17 den zdi-Campus an. Während des 6-monatigen Programms (sechs Monate in einem Unternehmen oder jeweils drei Monate in zwei Unternehmen) erleben die (Fach-)Abiturientinnen die Arbeitswelt einer Ingenieurin und lernen gleichzeitig die Anforderungen eines technischen Studiums kennen.

### Junge Frauen testen den Beruf als Ingenieurin

An drei bis fünf Tagen in der Woche arbeiten die jungen Frauen als Praktikantin in einem Unternehmen. Sie bearbeiten selbständig ein Projekt, dessen Ergebnisse sie am Ende des zdi-Campus vorstellen. Durch persönlichen Kontakt mit Ingenieurinnen und Ingenieuren erhalten sie zudem realistische und vielfältige Einblicke in das Arbeitsleben von Ingenieurinnen. Zum Abschluss bekommen die Praktikantinnen eine Bescheinigung von „ihrem“ Unternehmen. Die Höhe der Entlohnung des Pflichtpraktikums legt das Unternehmen fest. Empfohlen wird ein Betrag zwischen 300 und 500 Euro monatlich für ein 3-monatiges Praktikum.

### Studentin auf Probe

An bis zu zwei Tagen in der Woche besuchen die jungen Frauen Erstsemestervorlesungen am Campus Minden in den Bereichen **Elektrotechnik, Informatik, Maschinenbau oder Wirtschaftsingenieurwesen**. Sie nehmen an Laborveranstaltungen teil und können sich mit Studierenden austauschen. Am Ende des Programms erhalten die Teilnehmerinnen das zdi-Campus-Zertifikat von der Hochschule.

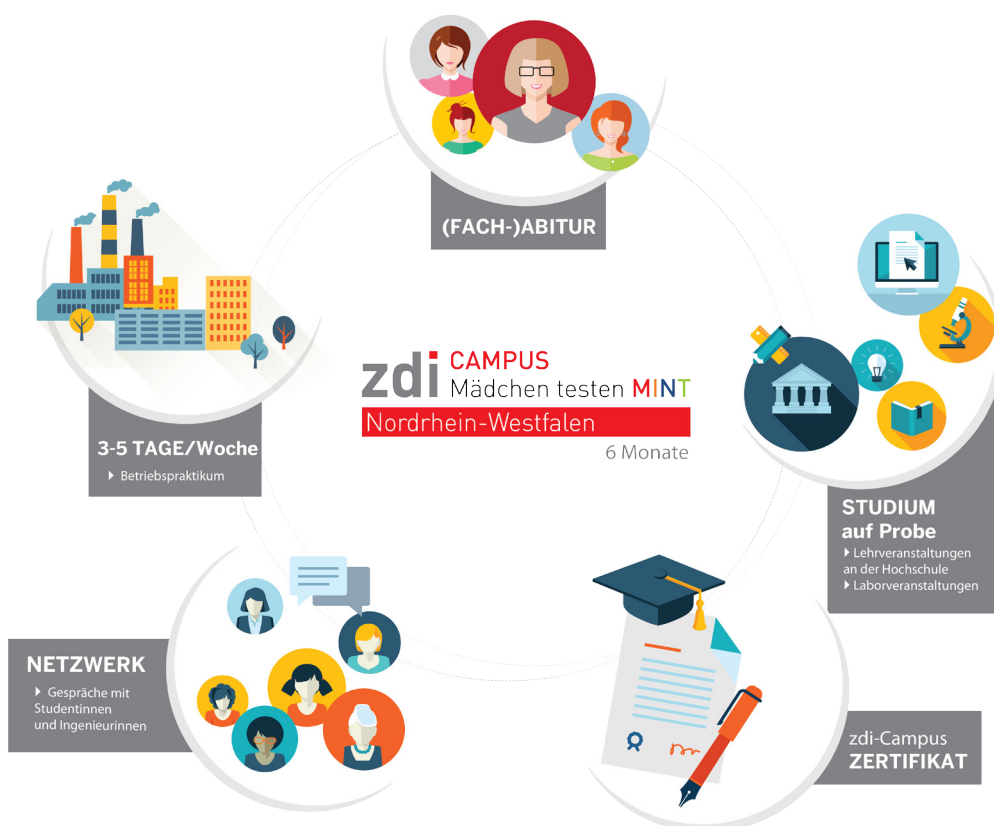
## Beratung zum zdi-Campus

Interessierte Unternehmen und junge Frauen werden vor und während dem zdi-Campus beraten und unterstützt.

Ihr Kontakt:

### Hochschule Bielefeld

**Catharina Borgart** Ressort Wissenschaftliche Weiterbildung  
Tel.: 0521. 106 702 59 | E-Mail: catharina.borgart@hsbi.de



### „zdi-Campus – Mädchen testen MINT“ in Kürze

- » Weibliche Nachwuchskräfte für technische Berufsfelder gewinnen
- » (Fach-)Abiturientinnen erproben 6 Monate MINT-Studium und Berufspraxis
- » Dauer: August/September bis Januar/Februar
- » Entlohnung der zdi-Campus-Teilnehmerinnen im Rahmen des Praktikums: Empfehlung ca. 300-500 Euro monatlich (bei einem 3-monatigen Praktikum)
- » Umfassende Beratung und Betreuung vor, während und nach dem Programm