

11:00 Uhr	Begrüßung durch den Dekan des Fachbereichs und das Team der Denkfabrik	Prof. Dr. Uwe Rössler Prof. Dr. Swetlana Franken und das Team der Denkfabrik
11:15 Uhr	Digitale Transformation als Herausforderung für Unternehmen Einstiegspräsentation	Prof. Dr. Swetlana Franken, FH Bielefeld
11:45 Uhr	Digitalisierung der Produktionen bei Miele – Strategien und konkrete Anwendungen Impulsvortrag	Dr. Pia Gausemeier, Leiterin Strat. Produktionstechnologie, Miele & Cie. KG
12:15 Uhr	Fragerunde mit den Referent*innen	
12:30 Uhr	Chancen und Risiken intelligenter Datennutzung für den Mittelstand	Dr. Meike Wocken, Datenliebe
13:00 Uhr	KI-Anwendungen in OWL-Unternehmen	Prof. Dr. Hans Brandt-Pook, FH Bielefeld
13:30 Uhr	Mittagsimbiss	
14:15 Uhr	Genderspezifische Einstellungen gegenüber digitalen Technologien Ergebnisse aus dem Forschungsprojekt Gender 4.0	Malte Wattenberg, Projektmitarbeiter
14:30 Uhr	Digitale Kompetenzen im Geschlechterfokus Ergebnisse aus dem Forschungsprojekt DigiCom	Kristina Abels und Sophia Hahn, Projektmitarbeiterinnen
14:45 Uhr	Parallele Sessions mit moderierten Diskussionen: 1. KI – Traum oder Trauma? 2. Kompetenzanforderungen und Weiterbildung für die Digitalisierung 3. Frauen gestalten digitale Transformation 4. Schöne neue Arbeitswelt?	Team der Denkfabrik
15:45 Uhr	Vorstellung der Ergebnisse im Plenum und abschließende Diskussion	
16:30 Uhr	Ende der Veranstaltung	

Team und Projekte der Denkfabrik Digitalisierte Arbeitswelt



<https://www.fh-bielefeld.de/wug/forschung/denkfabrik-digitalisierte-arbeitswelt>



Fit für Industrie 4.0



Women Ressource 4.0



Zukunftsgarage 4.0



Gender 4.0



DigiCom Gender



Agil 4.0

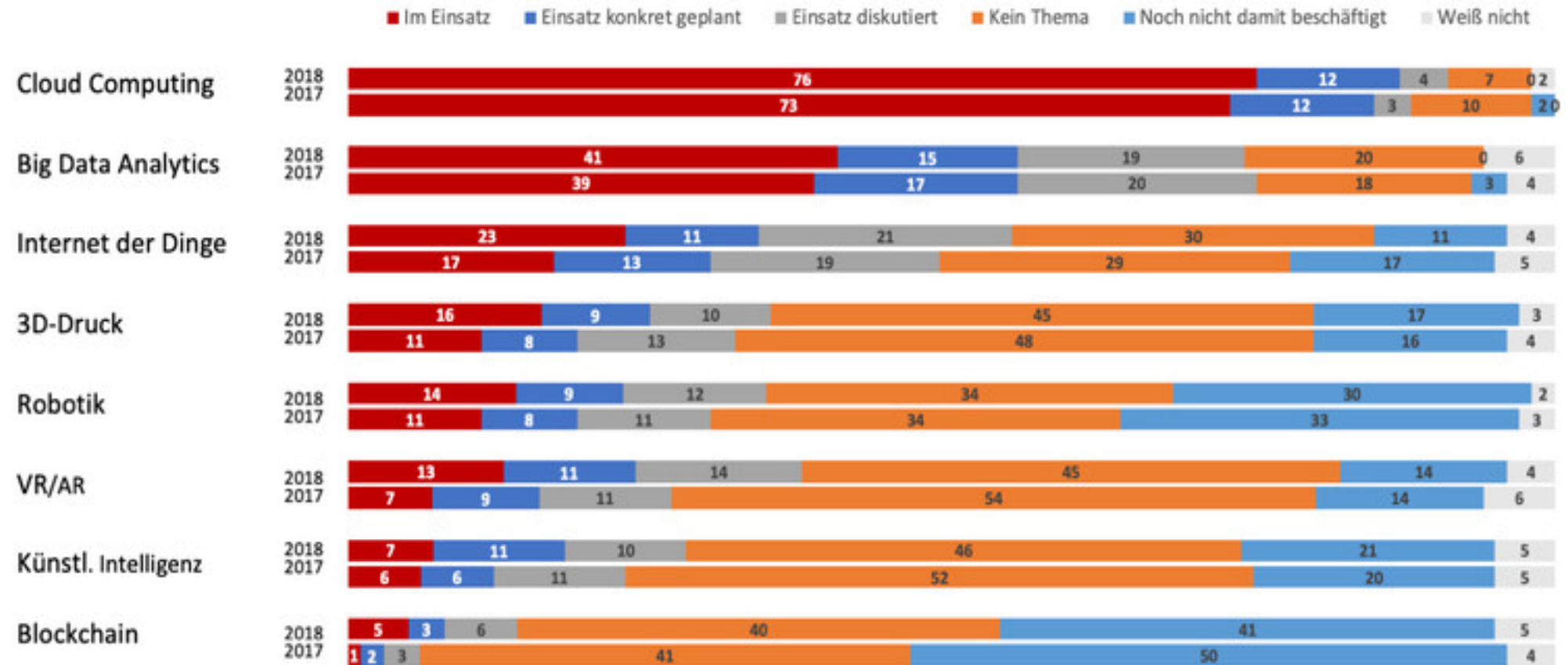


Diversity 4.0

Digitale Technologien auf dem Vormarsch

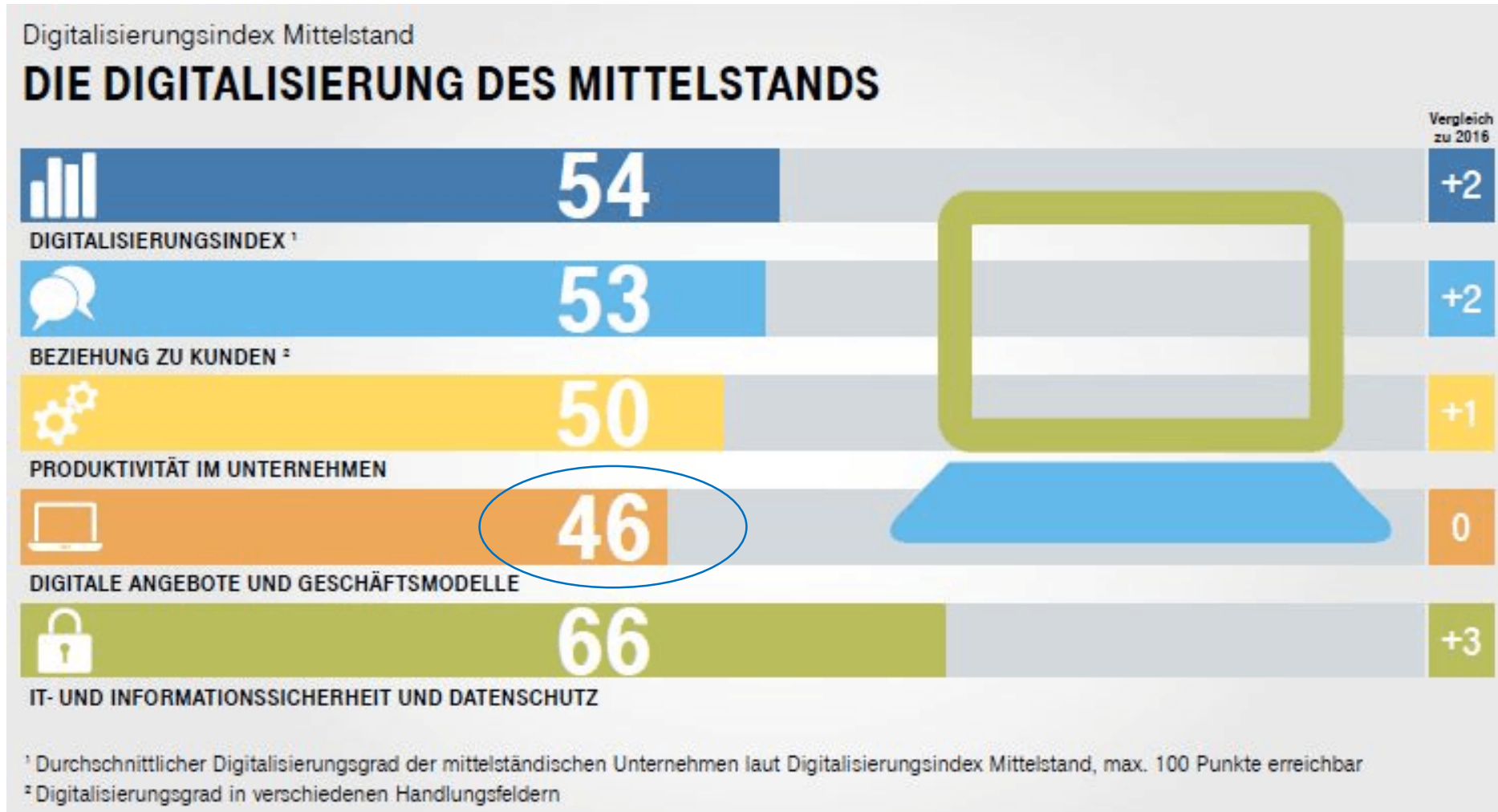
Eingesetzte Technologien (2017 und 2018):

Anteil deutscher Unternehmen > 100 Mitarbeiter (repräsentativ)



Quelle: Bitkom Research, 2018

Digitalisierung im Mittelstand



Digitalisierungsindex 2018 des Marktforschers TechConsult für mittenständische Unternehmen ab 250 MA,
<https://www.cio.de/a/probleme-mit-digitalen-geschaeftsmodellen,3574491>

Wenig Mut zu Disruption

- Vielen Unternehmen, insbesondere KMU, fehlt es am Mut zu radikalen Veränderungen.
- Laut der Eventure-Studie (2018) versteht die Mehrheit der Entscheider unter digitaler Transformation primär nur die „Digitalisierung des bestehenden Geschäftsmodells bzw. bestehender analoger Prozesse“ (55 Prozent) und lediglich 28 Prozent nennen dagegen den „Aufbau neuer digitaler Geschäftsmodelle“.
- Laut Digitalisierungsindex Mittelstand 2018 haben nur 37 Prozent der KMU ihre Produkte mit dem digitalen Wandel verändert.

Herausforderung KI

Laut einer Studie des Weltwirtschaftsforums zur Zukunft der Arbeitsplätze (2018) werden im Jahr 2025 Computer und intelligente Maschinen 52 Prozent aller Arbeitsstunden erledigen, den Menschen bleiben nur 48 Prozent. (<https://www.welt.de/wirtschaft/article181553610/WEF-Studie-Roboter-arbeiten-im-Jahr-2025-mehr-als-Menschen.html>)

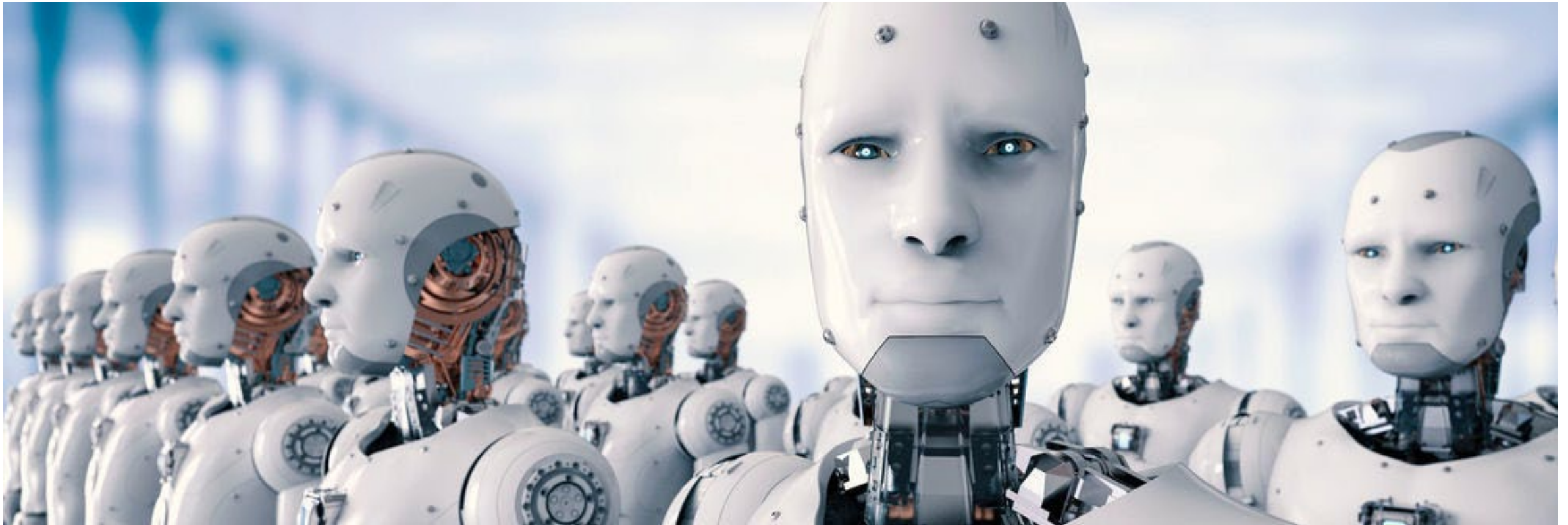
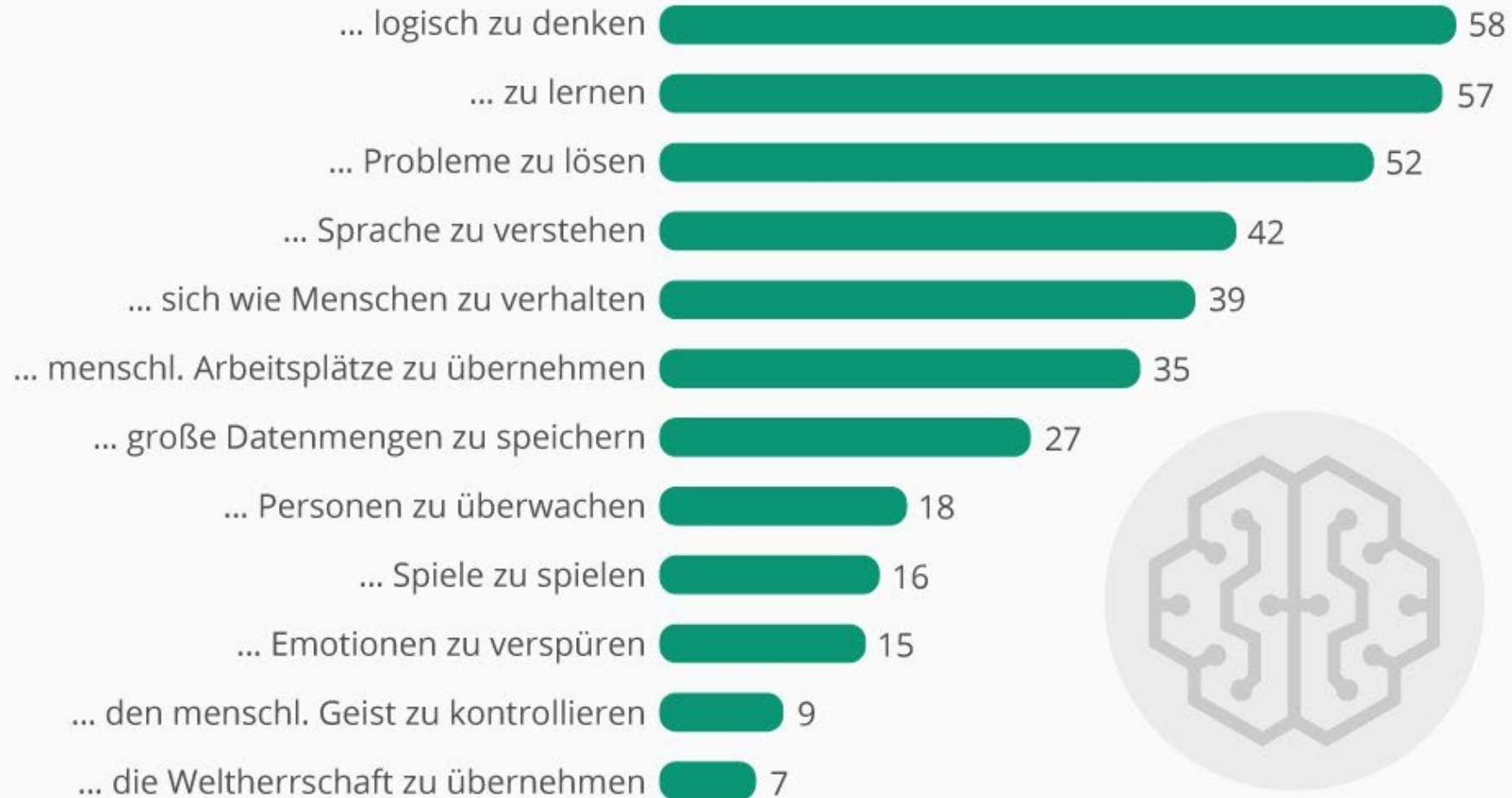


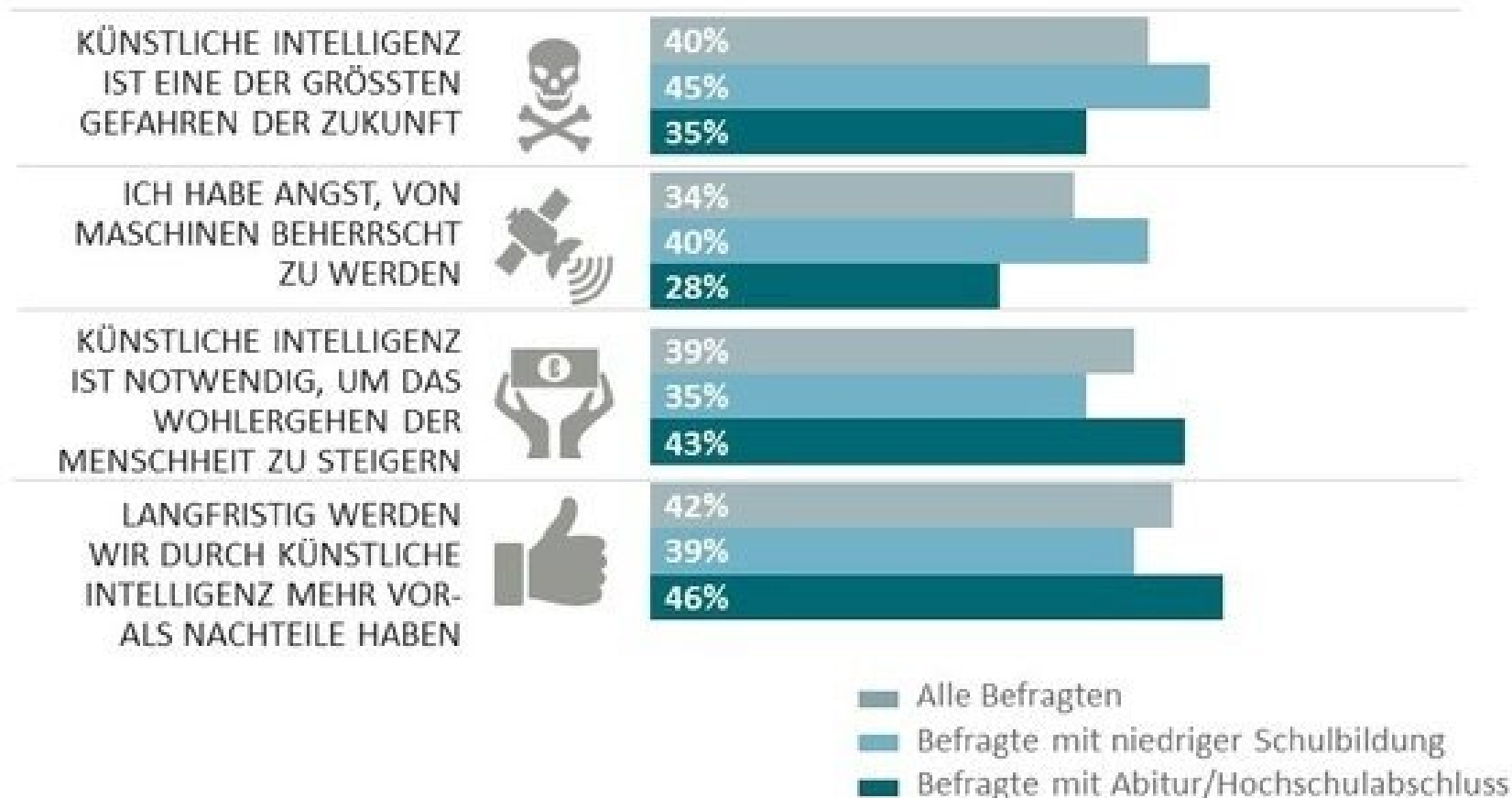
Bild: phonlamaipphoto - stock.adobe.com

Was ist künstliche Intelligenz?

Die Fähigkeit von Geräten und Software ...



Einstellungen der Deutschen zur künstlichen Intelligenz



Basis: Repräsentative Online-Umfrage von 1.000 Personen zwischen 16 und 70 Jahren in Deutschland. Feldzeit: 21. bis 25. April 2017.
Die Zustimmung basiert auf den Top 2 Boxes einer 5er Skala.

GAME CHANGERS



Bitkom-Umfrage 2018: KI ist ein wichtiger Teil der Digitalisierung

49 Prozent der Unternehmen bestätigen: KI wird große Bedeutung für die deutsche Wirtschaft haben

68 Prozent der deutschen Verbraucher haben Interesse an KI und würden gerne selbst Technologien aus diesem Bereich ausprobieren

77 Prozent der Unternehmen haben mithilfe von KI mehr Datenschutzverletzungen verhindert als zuvor

74 Prozent Unternehmen werden ohne KI die durch fehlende Fachkräfte entstandene Lücke nicht schließen können

81 Prozent der Unternehmen: KI ist in der Lage, Bedrohungen zu erkennen, bevor das den IT-Sicherheitsverantwortlichen gelingt

Heimlich, still und leise - Einsatz von Künstlicher Intelligenz bleibt im Alltag unentdeckt

- Laut einer Umfrage des Software-Anbieters OpenText (2018) nehmen mehr als die Hälfte der Deutschen (55 Prozent) den Kontakt mit Künstlicher Intelligenz nicht wahr.
- Nur rund 15 Prozent der Befragten gaben an, in den letzten zwölf Monaten einen Kontakt mit KI bemerkt zu haben. Fast 30 Prozent sind sich dessen nicht sicher.
- Dabei sind KI und intelligente Automatisierungsmechanismen längst im Alltag angekommen, z.B. Chatbots in der Verwaltung, selbstfahrende Autos, Software für die Wissenschaft, die hilft Krankheiten zu erkennen usw.

<https://www.it-business.de/einsatz-von-kuenstlicher-intelligenz-bleibt-im-alltag-unentdeckt-a-695553/>

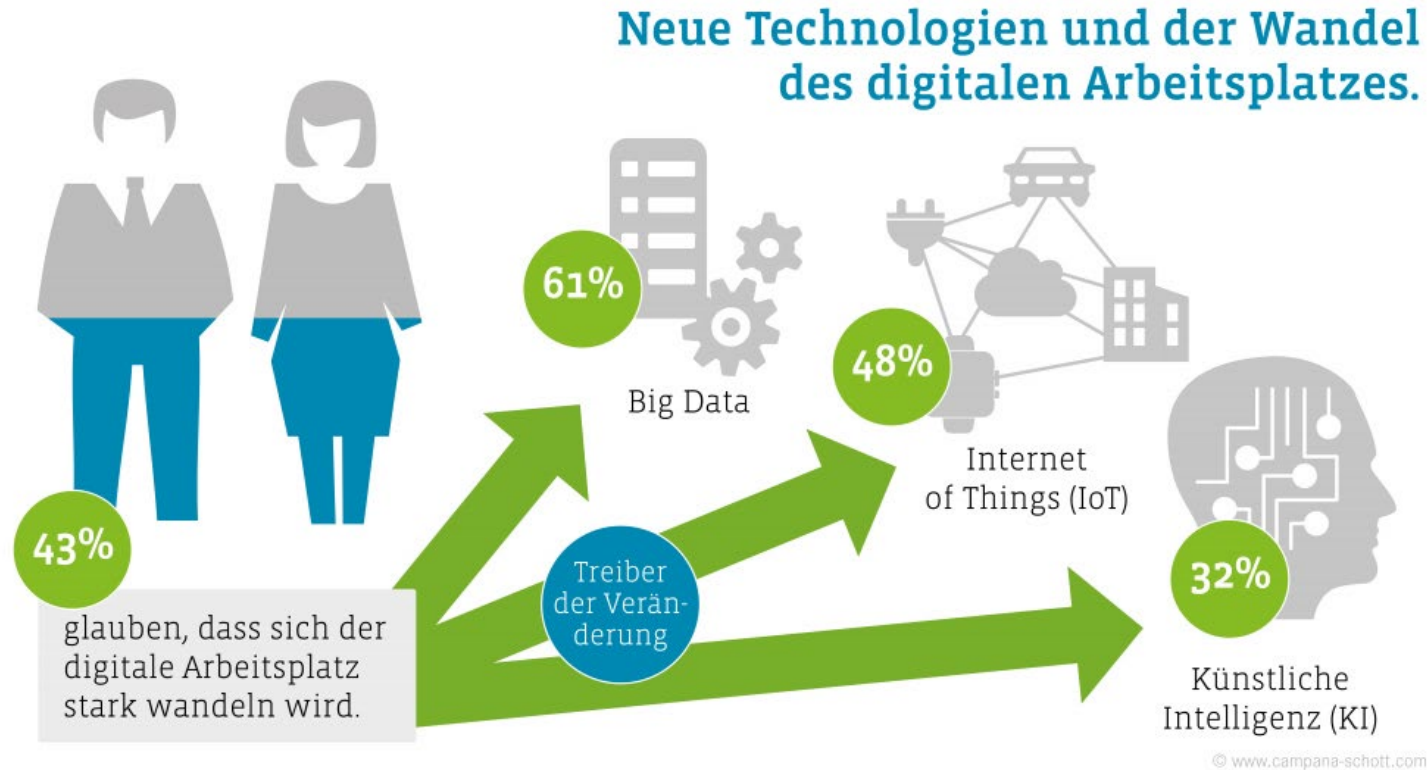
Herausforderung Fachkräftemangel



<https://www.handelsblatt.com/unternehmen/leasing/wettbewerbsfaehigkeit-dem-mittelstand-fehlen-experten-fuer-innovationen/23242902.html?ticket=ST-2936774-7a4ehhLt9zwQe05v9h4P-ap2>

Nur **jeder dritte Mittelständler** plant laut einer aktuellen Studie der DZ Bank Investitionen in Innovationen. Der Grund: ein **Mangel an Experten**. Bei zwei Dritteln der Mittelständler fehlen die Fachkräfte, um Innovationen voranzutreiben.

Auswirkungen auf die Arbeitswelt



Für den Erfolg der digitalen Transformation sind Sensibilisierung und Weiterbildung von Beschäftigten entscheidend.

Fazit: Digitale Transformation gestalten!

- Digitalisierung hat sich von einem Hype zum **strategischen Wettbewerbsfaktor** entwickelt.
- Um wettbewerbsfähig zu bleiben, müssen Unternehmen den digitalen Wandel und seine **Chancen** erkennen und nutzen.
- Neben den inkrementellen Innovationen (Verbesserung von bestehenden Prozessen und Produkten) sind radikale (Geschäftsmodell)Innovationen gefragt.
- Digitalisierung bewirkt gravierende Veränderungen in der Arbeitswelt, die mitgedacht werden sollen.
- Die digitale Transformation ist Aufgabe des gesamten Unternehmens und der ganzen Belegschaft. **Es ist erforderlich, Menschen mitzunehmen!**

Vielen Dank für Ihre Aufmerksamkeit!



Kontakt:

Prof. Dr. Swetlana Franken

swetlana.franken@fh-bielefeld.de

[https://www.fh-](https://www.fh-bielefeld.de/wug/forschung/denkfabrik-digitalisierte-arbeitswelt)

[bielefeld.de/wug/forschung/denkfabrik-](https://www.fh-bielefeld.de/wug/forschung/denkfabrik-digitalisierte-arbeitswelt)
[digitalisierte-arbeitswelt](https://www.fh-bielefeld.de/wug/forschung/denkfabrik-digitalisierte-arbeitswelt)

<https://www.film-tv-video.de/business/2018/03/01/kuenstliche-intelligenz/>