



## **Intelligente Gebäudetechnologien**

Symposium in Minden am 20.10.2011

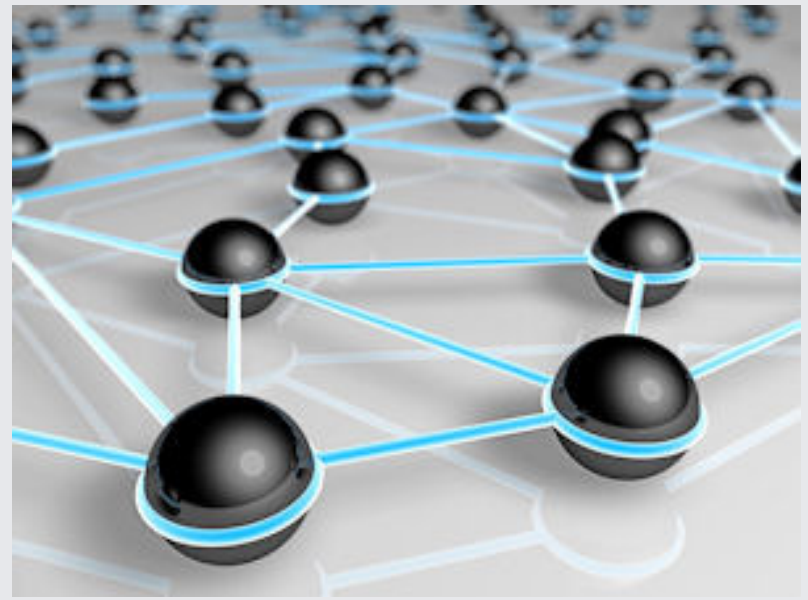
Dipl.- Ing. Bernd Bostelmann

Leiter integrale Planung

---

## Agenda

- I. GOLDBECK
- II. Das Bausystem Office
- III. Modulare Gebäudetechnik
- IV. Fazit



# I. GOLDBECK

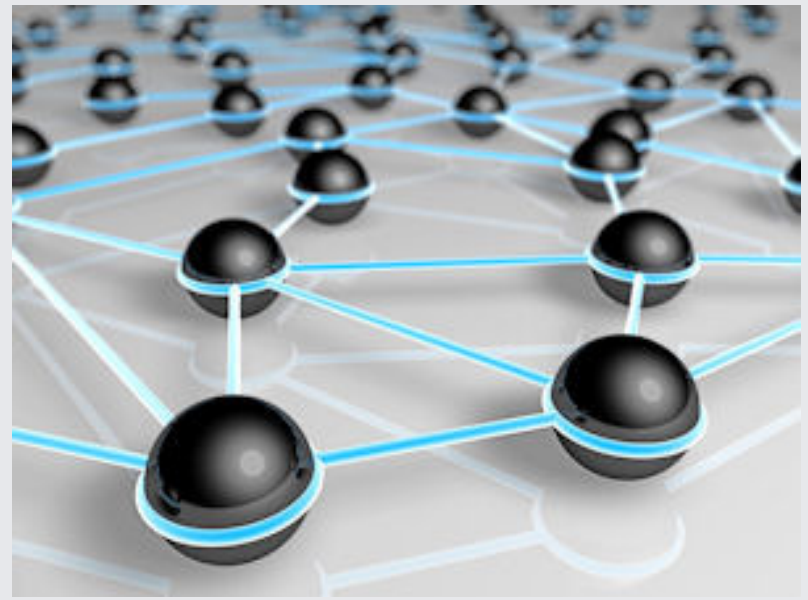
Unternehmen  
Produkte  
Dienstleistungen



konzipieren bauen betreuen  
mit System

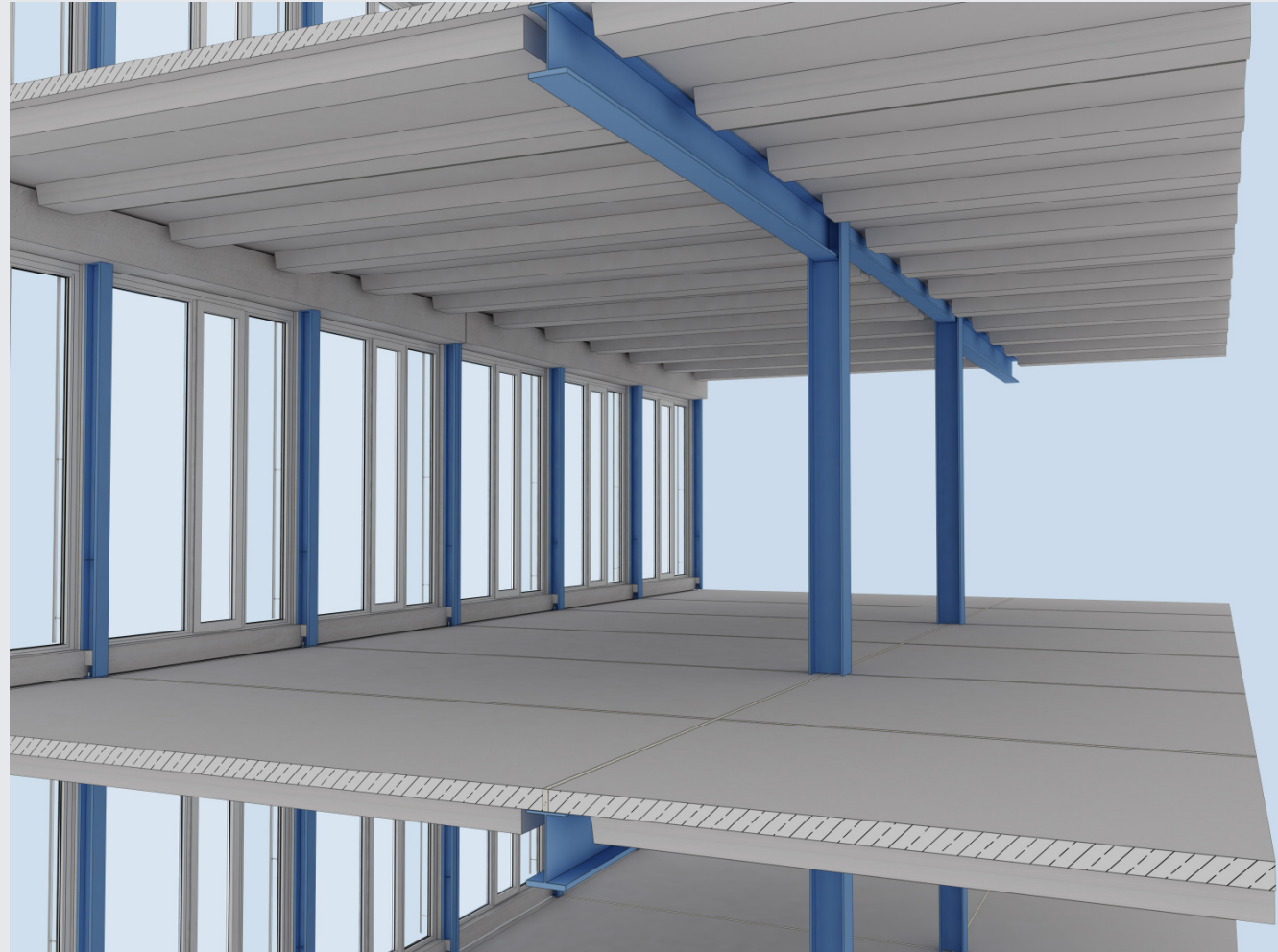
## Agenda

- I. GOLDBECK
- II. Das Bausystem Office
- III. Modulare Gebäudetechnik
- IV. Fazit



## II. Das Bausystem Office

### Rohbau





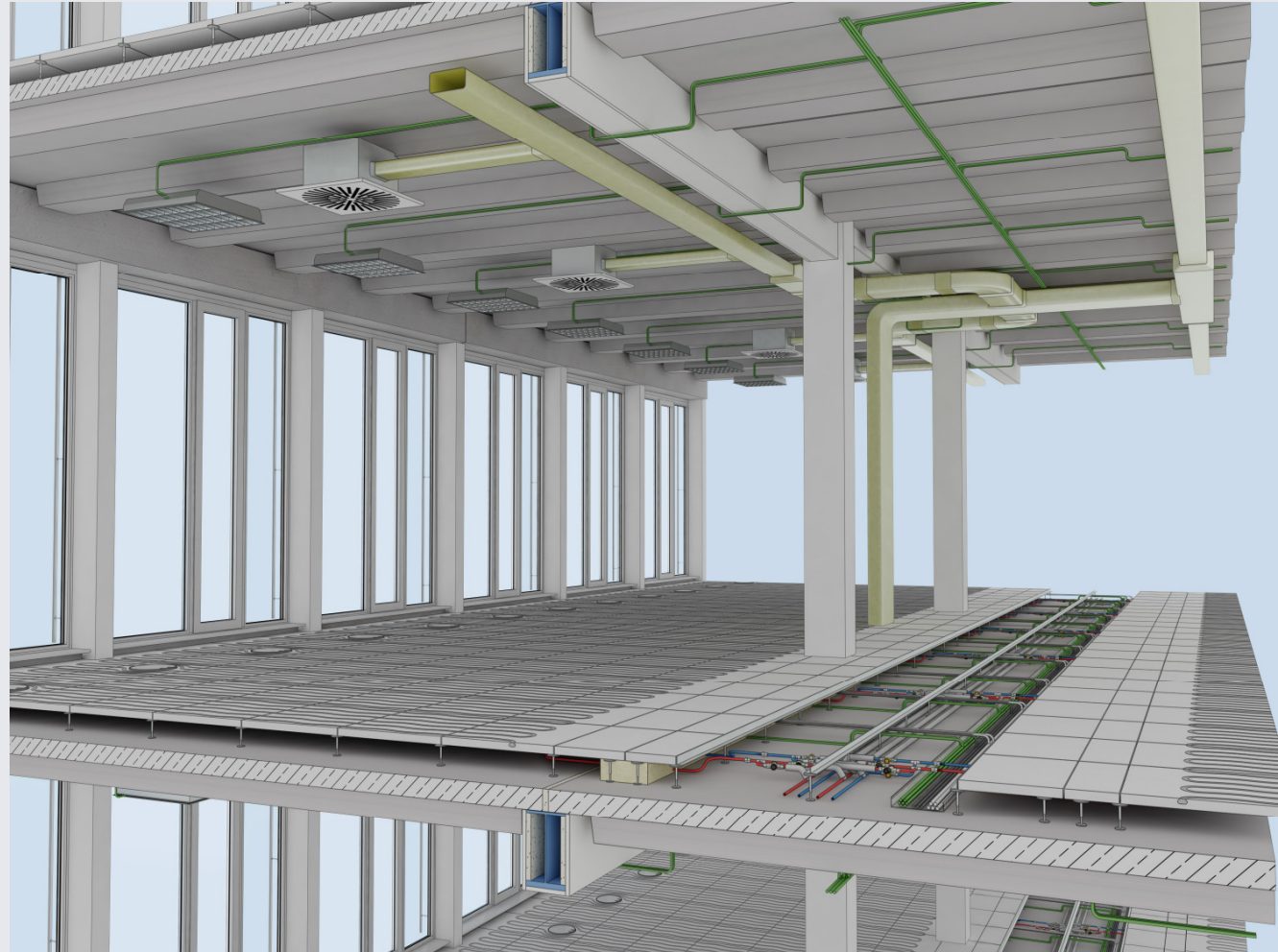


## II. Das Bausystem Office

### Installation

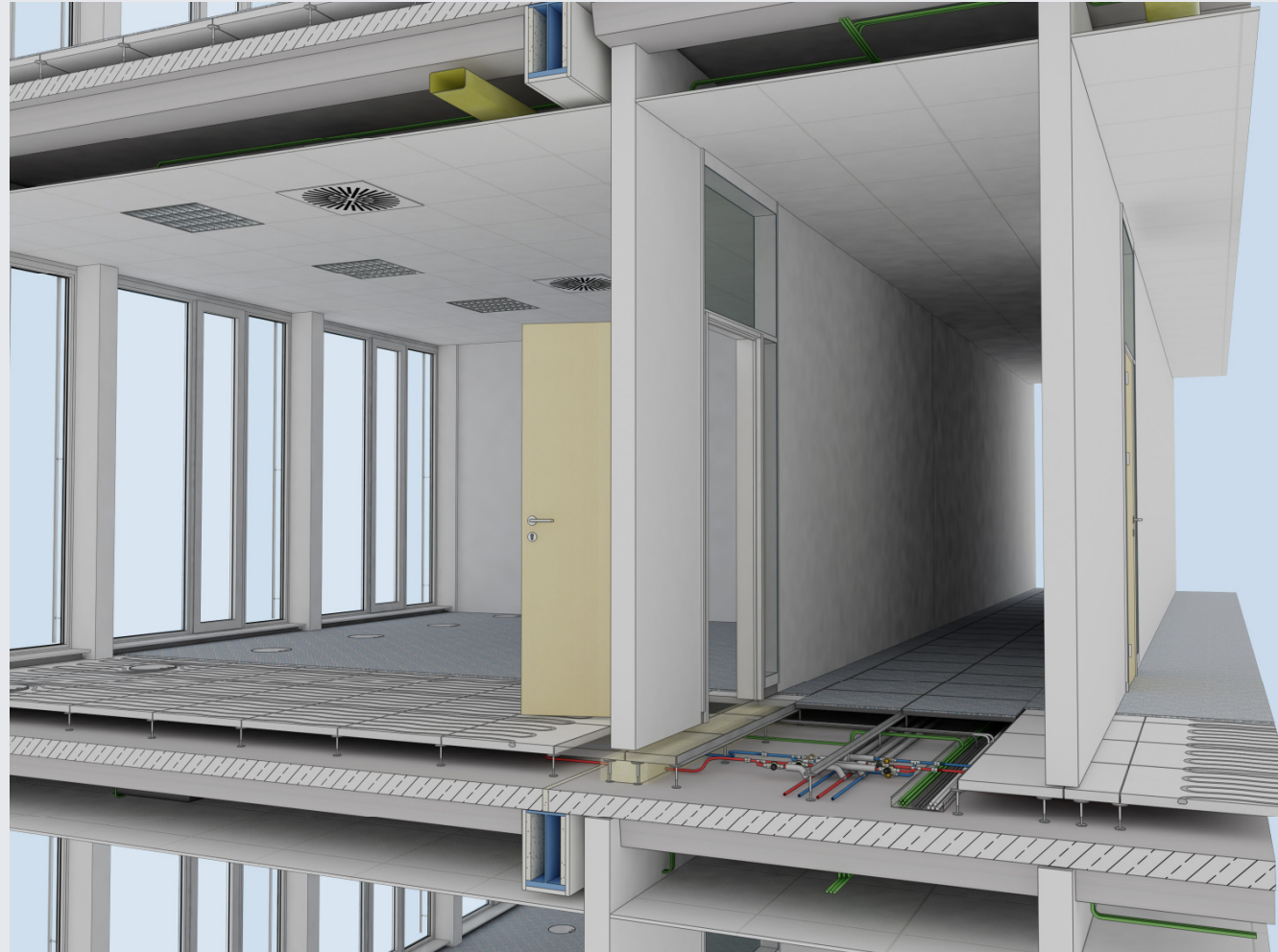
**AWE = TGA  
freie Zone**

max. Freiheit  
in der  
Architektur



## II. Das Bausystem Office

**flexibler und  
individueller  
Ausbau im  
System**





## II. Das Bausystem Office

### GOLDBECK Außenwand- element



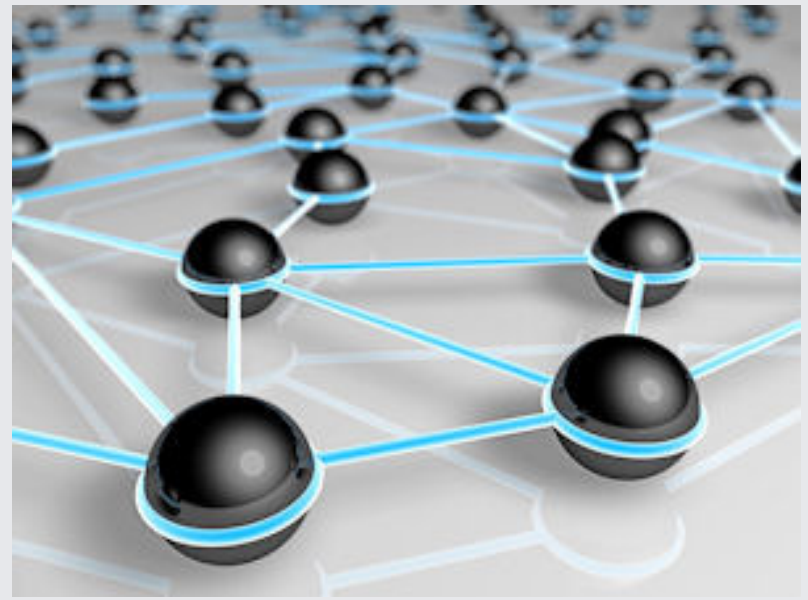
## II. Das Bausystem Office

### GOLDBECK Rippendecke



## Agenda

- I. GOLDBECK
- II. Das Bausystem Office
- III. Modulare Gebäudetechnik
- IV. Fazit



### III. Modulare Gebäudetechnik

#### SMI - Motoren

- Anschluss in Reihe mit vorkonfektionierten Kabeln

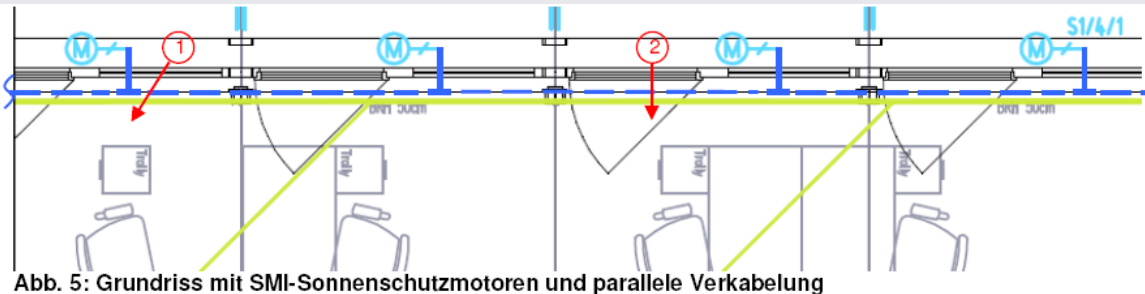


Abb. 5: Grundriss mit SMI-Sonnenschutzmotoren und parallele Verkabelung



Abb. 7: Vorkonfektionierte Leitung Stecker/Kupplung

- Adressen Zuweisung zum Plan
- Grundrisszeichnung mit POS.-Nr. AWE
- Elektro-Grundriss an den Block ein Attribut

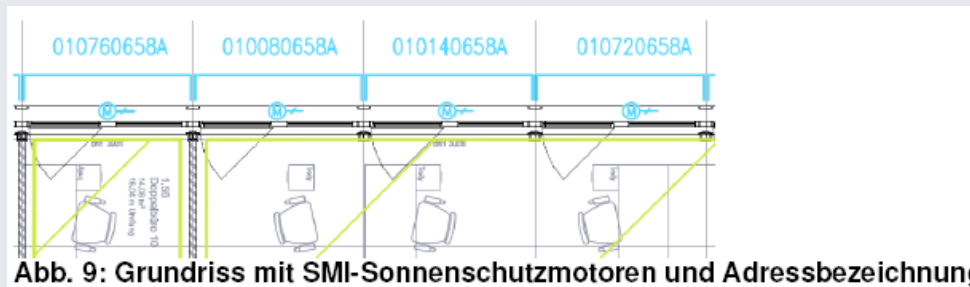


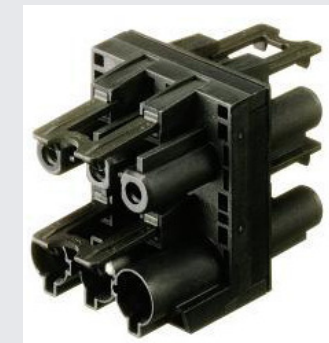
Abb. 9: Grundriss mit SMI-Sonnenschutzmotoren und Adressbezeichnung



## III. Modulare Gebäudetechnik

### Bodentank

- Fertig bestückten Bodentank mit Stecker
- 3-fach Verteiler im Doppelboden
- Standard Verbindungskabel (5m)
- Datenkabel Vorkonfektioniert





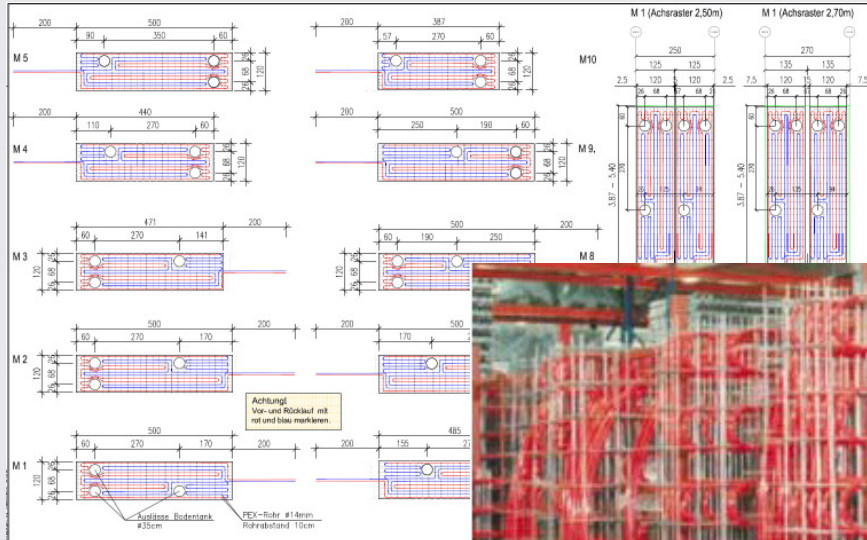
### III. Modulare Gebäudetechnik

## Automatische Massen und Längen Ermittlung



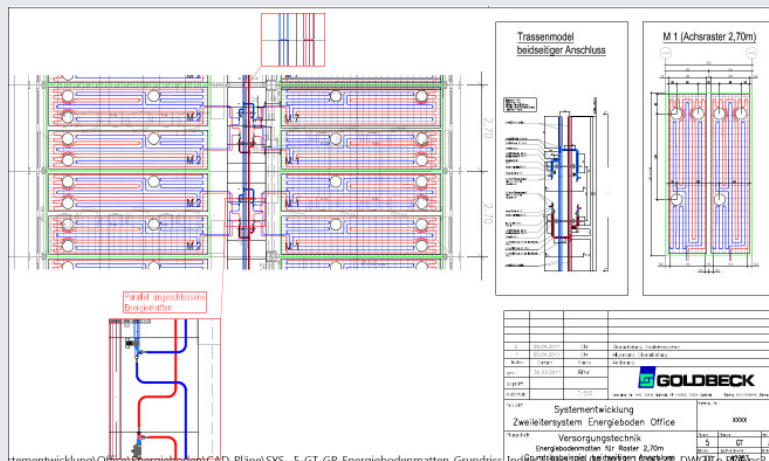
# III. Modulare Gebäudetechnik

## Rohrträgermatten



### III. Modulare Gebäudetechnik

## Rohr- Trassen- modul



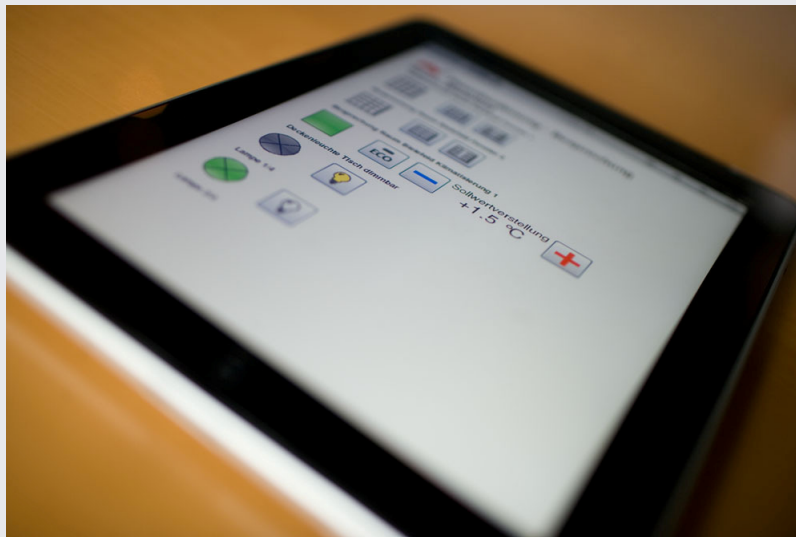


### III. Modulare Gebäudetechnik

#### Gebäudeautomation

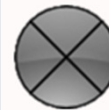
Web Bedienung

über PC, Tablettes oder Smartphones



#### Raumbedienung - Büro

Büro



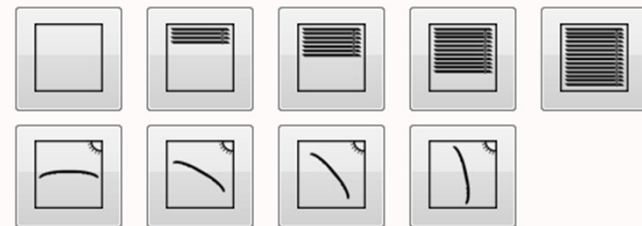
Beleuchtung



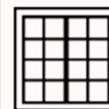
Büro



Beschattung



Büro



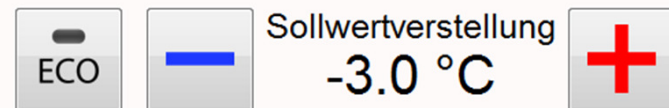
Fenster



Büro



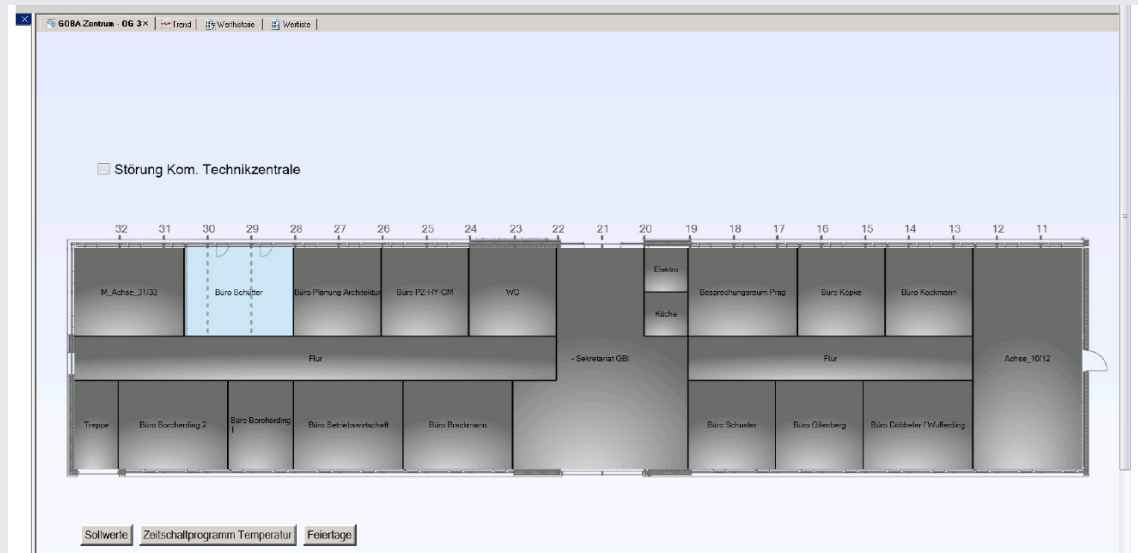
Klimatisierung



### III. Modulare Gebäudetechnik

## Gebäudeautomation

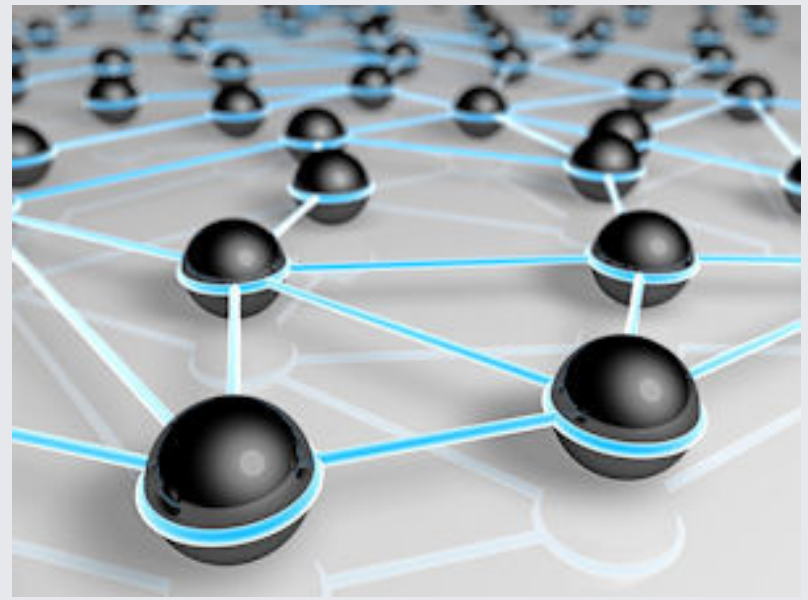
Dynamisches Raumkonzept mit Embedded PC's als Hardware





## Agenda

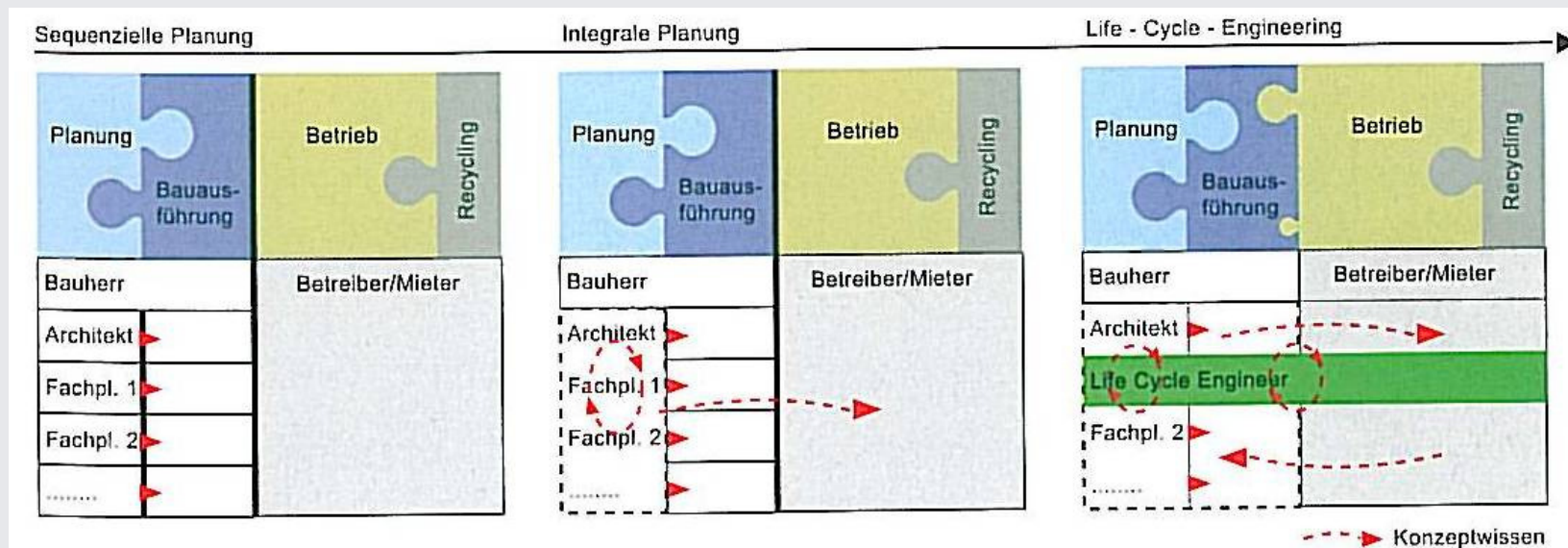
- I. GOLDBECK
- II. Das Bausystem Office
- III. Modulare Gebäudetechnik
- IV. Fazit



## IV. Fazit

Das Ergebnis ist nicht neu....

Die **fachübergreifende Zusammenarbeit** von Architekten, Tragwerksplaner, TGA Fachleuten, Facility Manager und sonstigen Fachdisziplinen, ermöglicht erst eine effiziente Life Cycle Planung.....



..... und somit das richtige Beeinflussen der Wertschöpfungskette

---

## IV. Fazit

### Vorteile der modularen Gebäudetechnik Made by GOLDBECK

Der Innenausbau startet schon in der Planungs- bzw. Rohbauphase

dadurch: Beschleunigung der Bauzeiten und -prozesse

Verlegung der Fertigung von der Baustelle in die Produktionshalle

dadurch: hohe und gleichbleibende Qualität

Große Flexibilität und kurze und definierte Planungsabläufe

Analogie zur Automotiv-Industrie (Kosten / Qualität)

Ausweitung auf andere GOLDBECK Produkte ist angelaufen

## IV. Fazit

Fragen ? .....

