

Geodaten aus der Luft

Vom Luftbild zum 3D-Stadtmodell



Geodata On Demand

Standort: Flughafen Dortmund

Geschäftsfelder: Luftbilder / Photogrammetrie
2D Digitale Karten
3D Gebäude- und Stadtmodelle

Auftraggeber: Städte / Gemeinden
Stadtwerke
Immobilienverwaltungen
Industrie / Flughäfen
BRM / Architekten
Geodaten Provider

Flugzeug: CESSNA 404

AEROWEST[®]



MTOW: ca. 4000 kg

Triebwerke: 2 x 375 PS

Flughöhen: 1000-2000 m

Fluggeschw.: 200-340 km/h

Reichweite: 12 Stunden / 3.500 km

Befliegung: 400-800 km² / Tag



Kamera: IGI UrbanMapper

AEROWEST[®]

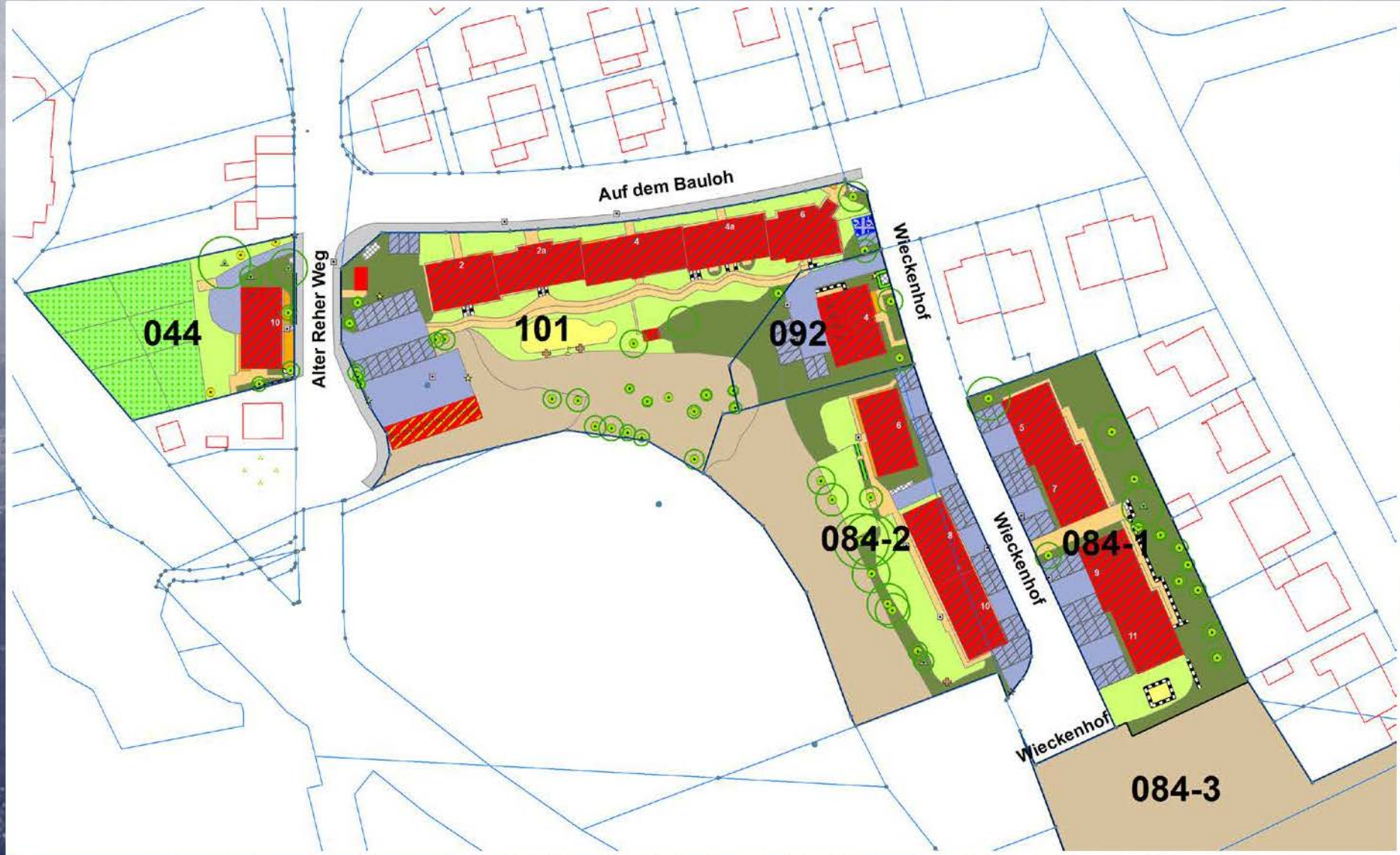
Typ:	Multiperspektivkamera
Sensor:	8 Phase One iXU1000
Nadir RGB/NIR:	1 x 28.200 x 11.500 pixel
Oblique RGB	4 x 11.600 x 8.700 pixel
Frame Rate:	0.6 sec
Shutter Speed:	1/2000 sec
Aperture:	5.6 @ 90mm
Stabilised Mount:	GSM3000 + GNSS/IMU
Digital Conv.	16 bit
Dynamic Range:	CMOS > 84db
Storage :	16 TB (16.000 Exp.)
2017:	15.000 km ² 2...10 cm GSD



Produkt: Luftbilder



Produkt: 2D Digitale Karten



Produkt: 3D Stadtmodelle

AEROWEST[®]



Flugplanung SAFE zero-e



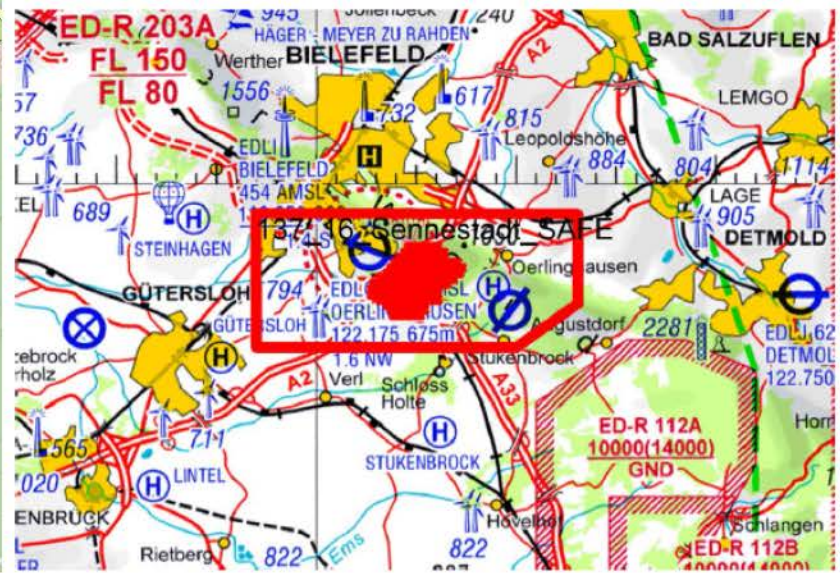
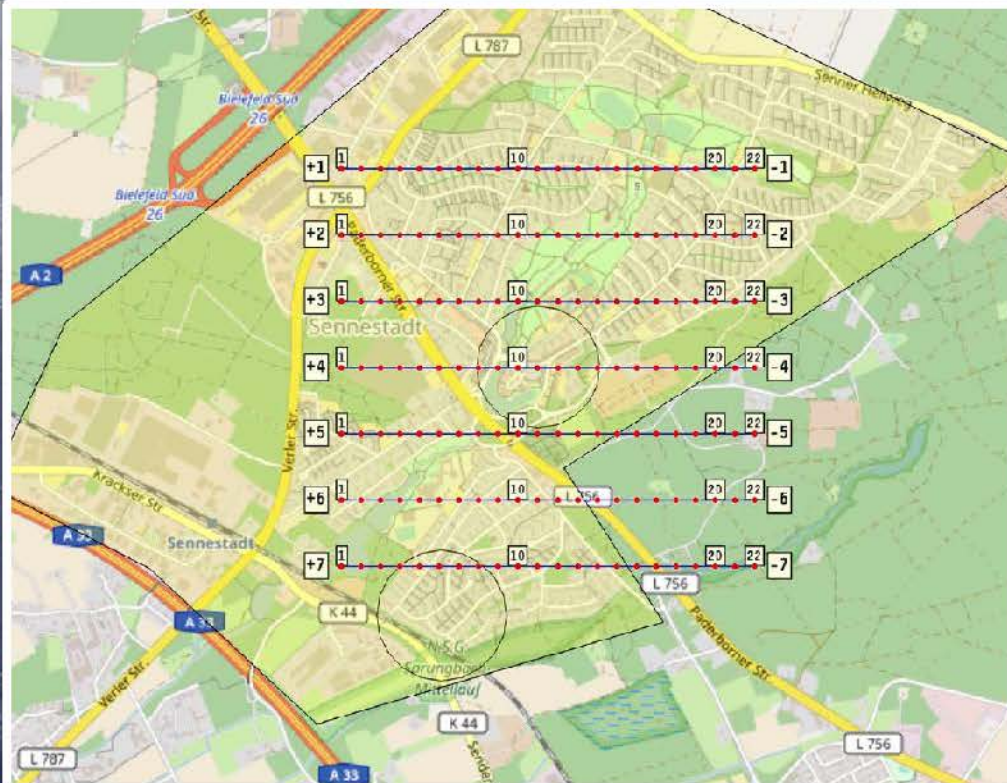
Luftraum: unkritisch
Flughöhe: 2.800 ft AMSL
Speed: 150 kts
Parameter: Verkehr, Wolken,
Wind, Sonne

137_16_Sennestadt_SAFE



Aerial Survey Flight

Operator:	Aerowest GmbH	Phone Pilot:	+49 (0) 175 729 897 2
Aircraft Base:	EDLW (Dortmund)		
Aircraft Reg.:	D-IAPD	Aircraft Type:	C404
Flight Lines:	15 Streifen	Flight Time:	01:00 h
Altitude:	4.000 ft		



Bounding Box

P1: 51°59.05 N 08°26.99 E, P2: 51°59.03 N 08°43.09 E, P3: 51°56.16 N 08°43.11 E, P4: 51°54.75 N 08°40.01 E, P5: 51°54.75 N 08°27.03 E

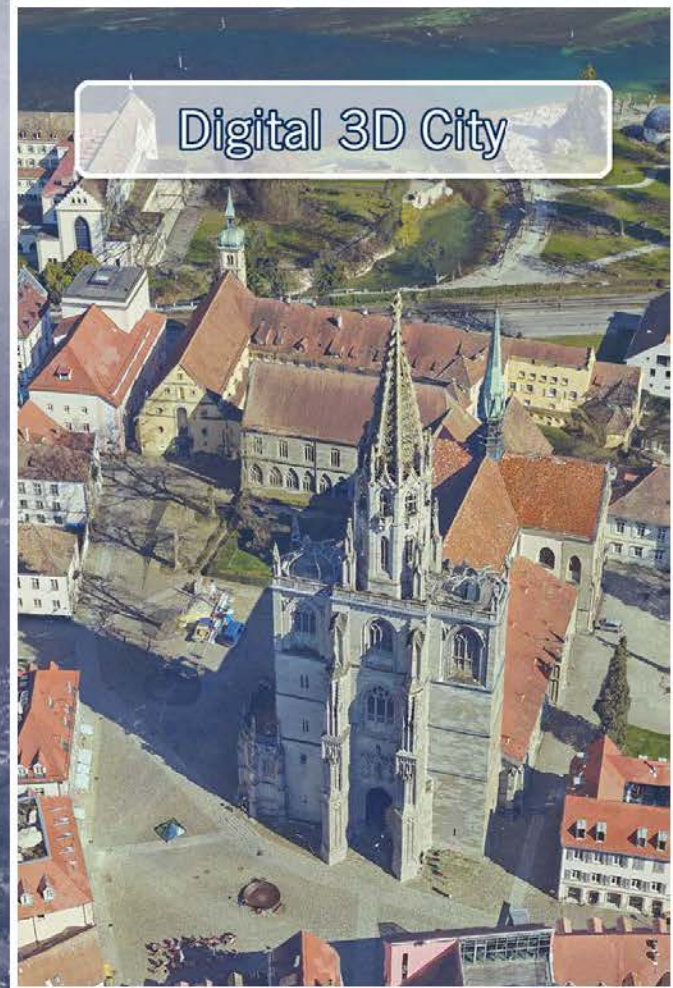
Dense Image Matching


AEROWEST[®]



Skyline Photomesh

Dense Image Matching





AEROWEST
Geodata On Demand

AEROWEST cityVIEW Produktdemo | Altstadt Soest in 3D

Suche Inhalte Hilfe Einstellungen

Themen & Inhalte

- Mesh (AEROWEST)
- Punktwolke aus Dense Matching (AEROWEST)
- Baummodelle

Basiskarten

- Digitales Orthophoto 5cm (AEROWEST)
- Digitales Orthophoto 20cm (Open.NRW)
- OpenStreetMap

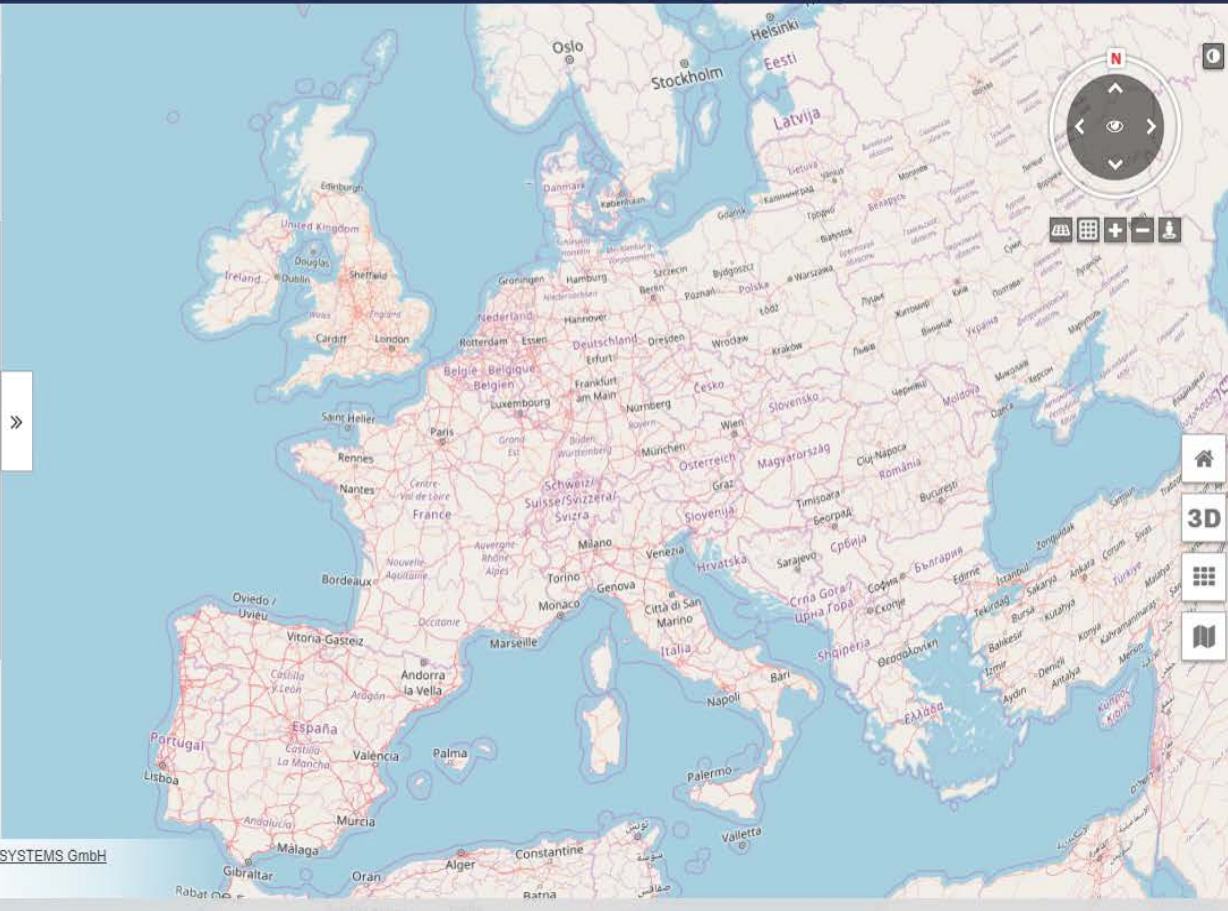
Geländemodell

- digitales Geländemodell mit Bruchkanten (AEROWEST)
- digitales Geländemodell 5m (Open.NRW)


PDF erzeugen

Link erzeugen

Alle Einstellungen zurücksetzen



A 3D map of Europe showing terrain, city models, and various map layers. The map is centered on Europe, with major cities and countries labeled. The terrain is rendered in shades of brown and green, and city models are shown in white and grey. The map is displayed in a 3D perspective view, with a compass and navigation controls on the right side.



Realisiert durch [Aerowest](#) und [virtualcitySYSTEMS GmbH](#)
[Impressum](#) | [Datenschutzhinweise](#)

© OpenStreetMap-Mitwirkende 2016

**Vielen Dank für
Ihre Aufmerksamkeit !**

