



Dein Weg ins Ausland – Die beste Zeit deines Lebens

Info-Session
23.08.2024



WAS
NEUES
ERLEBEN



NEUE LEUTE KENNEN LERNEN

BERUFLICHE PERSPEKTIVEN ENTWICKELN



NEUE SITUATIONEN MEISTERN

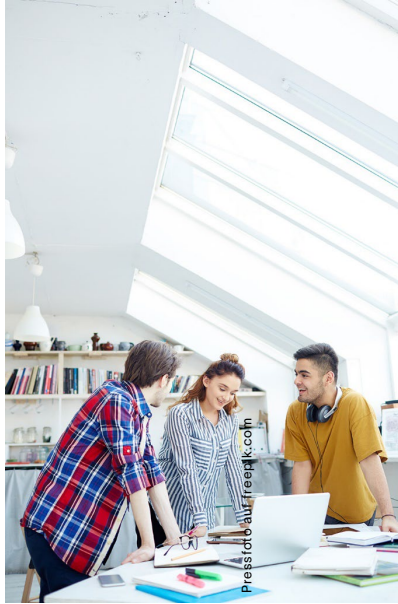


SELBER SCHÖNE BILDER MACHEN 😊





STUDIUM



PRAXIS- AUFENTHALT

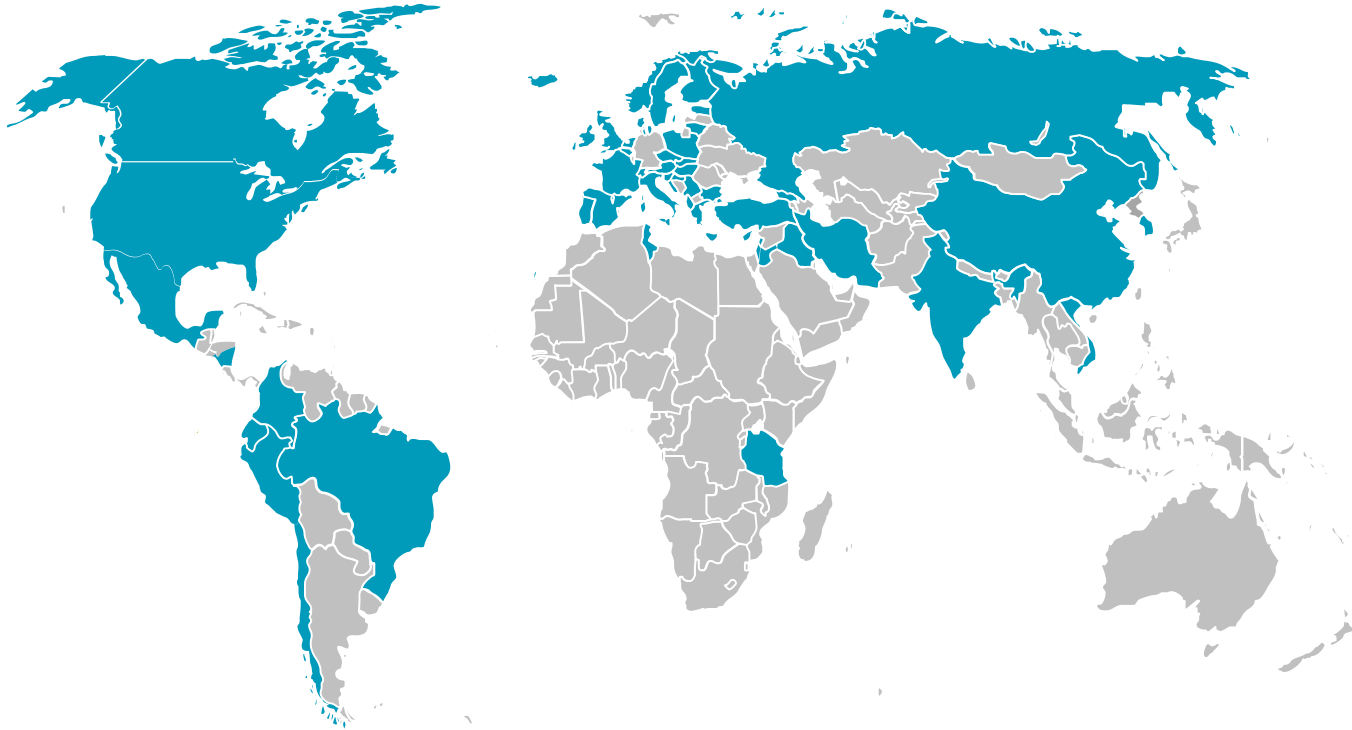


KURZ- AUFENTHALTE

Wichtig!

Immer zuerst mit dem Praxispartner und der Studiengangsleitung
absprechen

STUDIUM - PARTNERHOCHSCHULEN



- ! Mehr als 150 Partnerhochschulen weltweit
- ! Liste mit „PI-Partnerschaften“
- ! Keine Studiengebühren

- ! Anrechnung der Studienleistungen
- ! Hinweis: Bewerbungen außerhalb der Partnerschaften auch möglich (Freemover)

STUDIUM - FREEMOVER

- ┃ An jeder Hochschule weltweit
- ┃ Achtung Studiengebühren
 - ┃ Auslands-BAföG bis 5.600€
- ┃ Eigenständige Bewerbung
- ┃ Vermittlungsagenturen
 - ┃ GOstralia!-GOmerica! (Australien, Neuseeland, Südostasien, USA)
 - ┃ Asia Exchange (China, Japan, Korea, Südostasien)
 - ┃ College Contact (Asien, Australien, Europa, Lateinamerika, Neuseeland)
 - ┃ IEC (Afrika, Asien, Australien, Europa, Lateinamerika, Neuseeland)

- ┃ Weitere Informationen auf unserer Homepage



WANN? DER RICHTIGE ZEITPUNKT

- Welches Semester?
 - Gibt es ein Mobilitätsfenster? -> Studiengangsleitung ansprechen
 - Semesterzeiten an Wunschhochschule checken -> Häufig Überschneidung mit SoSe

- Persönlichen Studienverlauf berücksichtigen
 - Wann passt ein Auslandssemester am besten in meinen Studienverlauf?

- Planungen am besten **1 Jahr vorher** beginnen!



Für das WiSe & SoSe

31. Januar

Bewerbungsfrist für Semesterplätze an Partnerhochschulen

Nur für das SoSe

30. Juni

Bewerbungsfrist für Semesterplätze an Partnerhochschulen

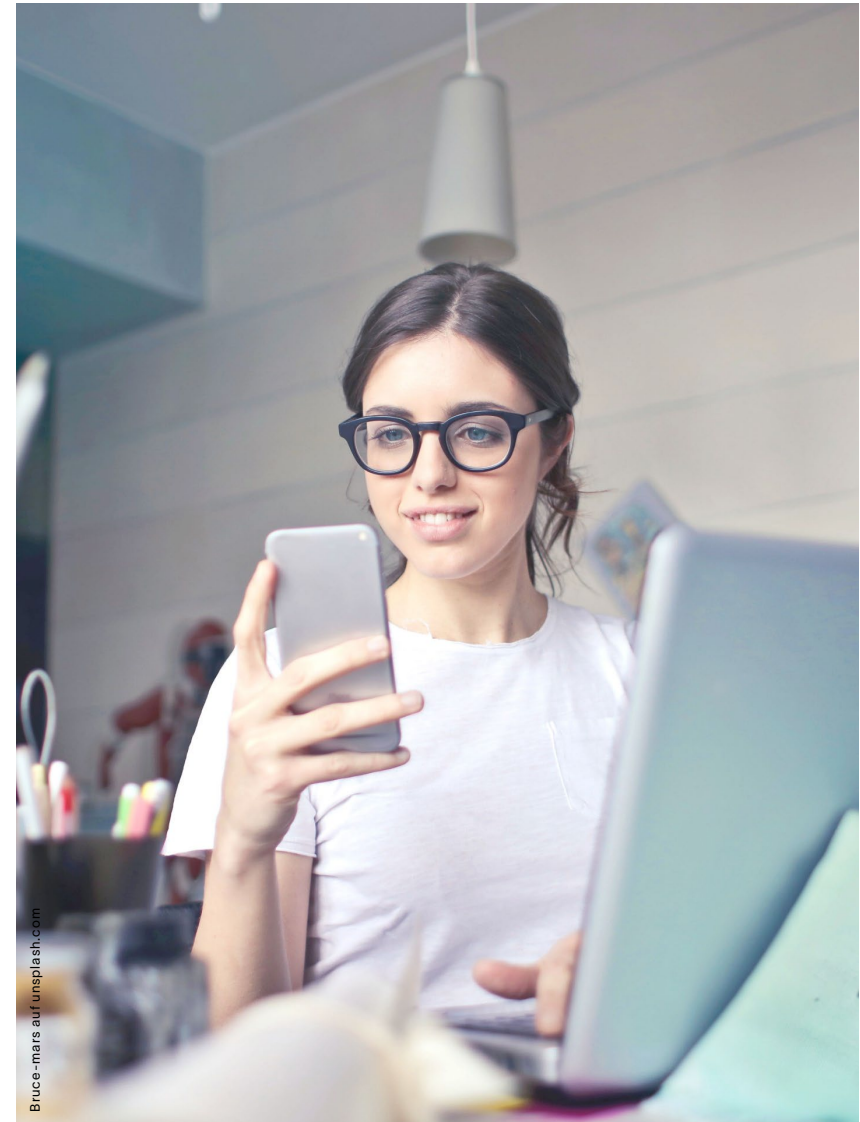
BEWERBUNG VORBEREITEN

- ┃ Recherchieren auf der Website der (Partner)Hochschule:
- ┃ Wie sind die Vorlesungs-/ Prüfungs-zeiten?
- ┃ Welche Kurse kann/möchte ich belegen?
- ┃ Was kann ich mir anerkennen lassen?
 - ┃ Ansprechpartner*in:
Studiengangsleitung
- ┃ Welche Sprachvoraussetzungen gibt es?
- ┃ Weitere Infos auf unserer Homepage



BEWERBUNG EINREICHEN

- ! Bewerbung über das Onlineportal
- ! Bis zu 3 Wunschhochschulen
- ! Motivationsschreiben inkl. Kursliste
- ! Notenspiegel
- ! Lebenslauf
- ! Sprachnachweis Unterrichtssprache
(min. B1)



PRAXISAUFENTHALT

- ▮ Praxisphase in einer Auslandsniederlassung des Praxispartners
- ▮ Zuerst Absprache mit Praxispartner
- ▮ Nach dem Studium (Graduiertenpraktikum)



KURZAUFENTHALTE



SUMMER/WINTER SCHOOLS

- An Hochschulen weltweit
- 1-6 Wochen



ABSCHLUSS- UND STUDIENARBEITEN

- An Hochschulen/
Unternehmen
- Ab 4 Wochen



SPRACHKURSE

- An Hochschulen/
Sprachschulen
- 2-4Wochen

DHIK WINTER SCHOOL MEXIKO



DHIK WINTERSCHOOL MEXIKO

- 2 Wochen im Februar in Mexiko
- Akademisches Programm
 - Intercultural Management
 - Sustainability Management
 - Wirtschaftsethik
 - Kommunikation & Teamarbeit
- Rahmenprogramm
 - Factory Tours (z.B. VW)
 - Ausflüge zu Sehenswürdigkeiten



WINTERSCHOOL in MEXIKO Tec de Monterrey, Campus Querétaro 17.02.-03.03.2024

■ Kosten:

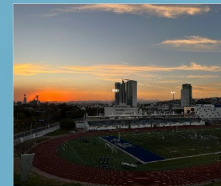
950€

inkl. Unterbringung, Flughafentransfer, Salsa Kurse, Ausflüge, Kulturprogramm und Essensgutscheine für Frühstück und Mittag auf dem Campus

Flug wird selbst organisiert und bezahlt

■ Voraussetzungen:

aktuelle Immatrikulation
gültiger Reisepass



Für weitere Informationen
mariam.dopslaf@hsbi.de

Anmeldung bis zum 31.10.2023
maria.kobert@hsbi.de

■ Akademisches Programm:

2 Wahlmodule nach Wahlmodulkatalog

- Entrepreneurship and Business Model Innovation (EN)
- Modern Coating Technologies (EN)
- Tribologie (DE)
- Nachhaltigkeitsmanagement (DE)
- Nachhaltigkeitsbezogene Unternehmensrechnung (DE)
- Intercultural Communication (EN)

■ Rahmenprogramm:

- Unternehmensbesichtigungen
- Stadtführung Querétaro
- Besuch Teotihuacán
- Besuch San Miguel de Allende



KURZAUFENTHALTE VORBEREITEN

- ┃ Summer/Winter Schools, Sprachkurse,
und Abschlussarbeiten

- ┃ Recherche nach Programmen z.B. bei:
 - ┃ Summerschoolsineurope
 - ┃ DHIK Sommer- & Winterschulen
 - ┃ GoEast Sommer- & Winterschulen
 - ┃ Fulbright Summer Institutes
 - ┃ DAAD-Sprachkurse

- ┃ Abschluss- und Studienarbeiten
 - ┃ Absprache mit Dozent*in
 - ┃ Suche nach Hochschule oder Unternehmen



SPRACHKURSE

- ! Kostenlose Sprachkurse (online und blended) für HSBI-Studierende
- ! Für Englisch, Spanisch und Japanisch
- ! Verschiedene Niveaustufen
- ! Extrakurse für berufsrelevante Anwendungen

- ! Jedes Semester, Start mit Beginn der Lehrveranstaltungen
- ! Anmeldung ca. 1 Woche vor Kursbeginn über ILIAS



FINANZIERUNG

STUDIUM

- Erasmus+ (EU und weitere
Programmländer)
- PROMOS (andere
Zielländer)
- DAAD-Stipendien
(Jahresstipendium,
HAW.International etc.)
- Stiftungen
- Mobilitätszuschuss
- Green Mobility Grant
- Auslands-BAföG

PRAKTIKUM

- Erasmus+ (EU und weitere
Programmländer)
- PROMOS (andere
Zielländer)
- DAAD-Stipendien (Carlo
Schmid, RISE, Go East,
Kurzstipendium etc.)
- Stiftungen
- Mobilitätszuschuss
- Green Mobility Grant
- Auslands-BAföG

KURZAUFENTHALTE

- DAAD-Stipendien
(Go East)
- Stiftungen
- Mobilitätszuschuss
- Green Mobility Grant

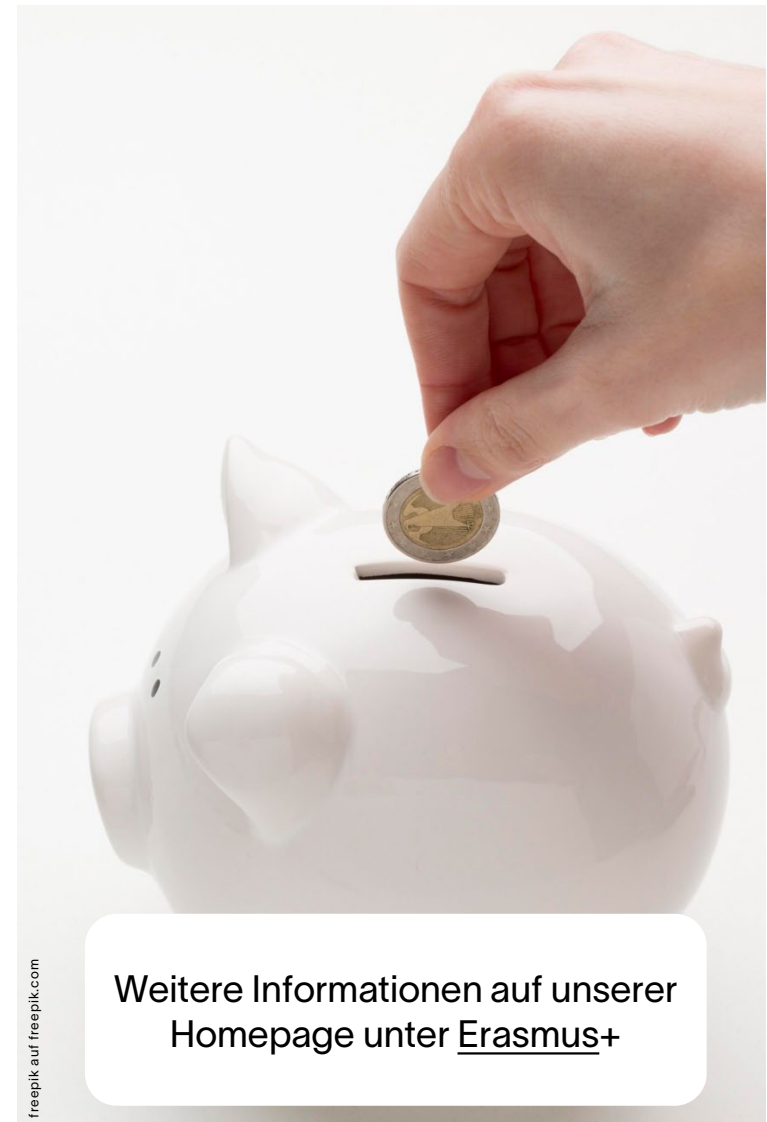
Weitere Informationen auf unserer [Homepage](#)

ZUSÄTZLICHE FÖRDERUNG ERASMUS+

- ┃ Aktuelle Stipendienhöhe
 - ┃ 540€ - 600€ pro Monat (Studium)

- ┃ Zusätzliche Förderung + 250€ pro Monat
 - ┃ Studierende mit Behinderung (ab GdB20) oder chronischer Erkrankung
 - ┃ Studierende mit Kindern
 - ┃ Berufstätige Studierende
 - ┃ Erstakademiker*innen

- ┃ Besonders hohe Kosten bis 15.000 €
 - ┃ Barrierefreie Unterkunft/Anreise
 - ┃ Begleitperson
 - ┃ Mitnahme des Kindes
 - ┃ Vorbereitende Reisen



Weitere Informationen auf unserer
Homepage unter [Erasmus+](#)

BUDDY WERDEN FÜR INTERNATIONALE STUDIS

- ! Aufgaben
 - ! Abholen vom Bahnhof
 - ! Unterstützung beim Einleben in Bielefeld
 - ! Organisatorisches (z.B. Kontoeröffnung)
-
- ! Vorteile
 - ! Leute kennenlernen
 - ! Fremdsprachen üben
 - ! Teilnahme Freizeitprogramm
 - ! Bescheinigung über ehrenamtliches Engagement
-
- ! Bei Interesse einfach schreiben:
international.office@hsbi.de





Felix Kraemer
Beratung Auslandsaufenthalte

Raum A 227
Tel: 0521.106.70877
Mail: felix.kraemer@hsbi.de

Sprechstunde:
Mittwochs, 14 – 15 Uhr in Raum A 227
Donnerstags, 13 – 14 Uhr via Zoom

ILIAS:
Suche → Studium und Praktikum im Ausland

www.hsbi.de/internationales/pi-studium